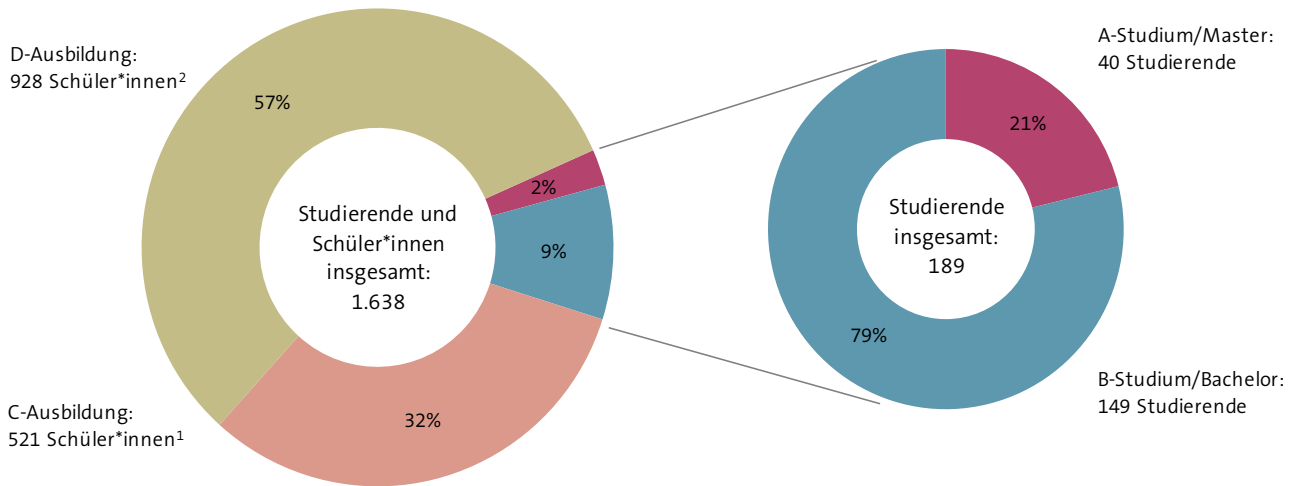
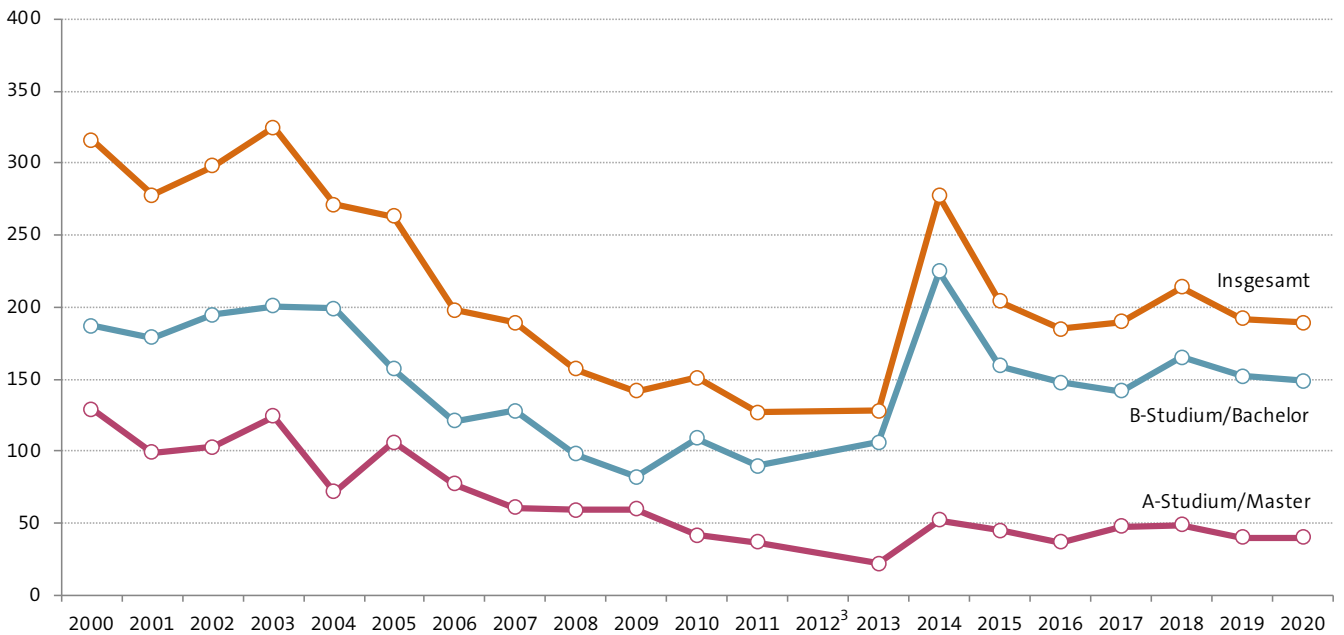


» Studierende und Schüler*innen in Studien- und Ausbildungsgängen für Kirchenmusik in der Katholischen Kirche

Studierende und Schüler*innen in Studien- und Ausbildungsgängen für Kirchenmusik in der Katholischen Kirche 2020

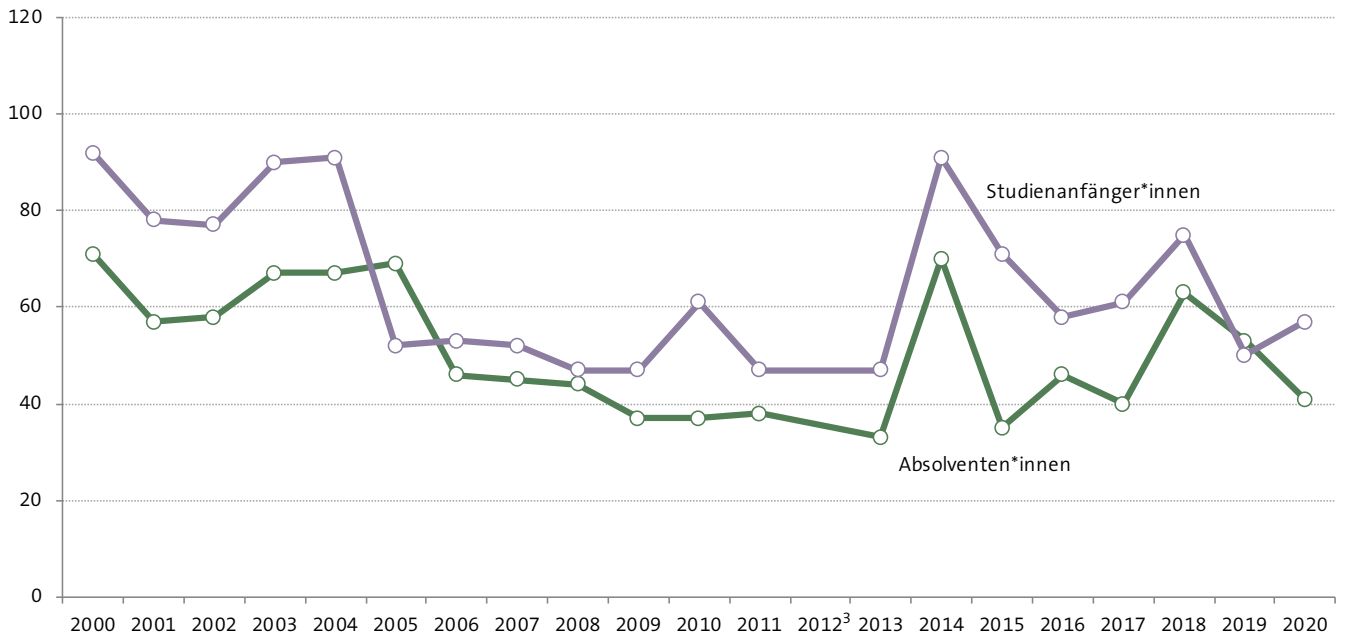


Studierende in Studiengängen für Kirchenmusik in der Katholischen Kirche



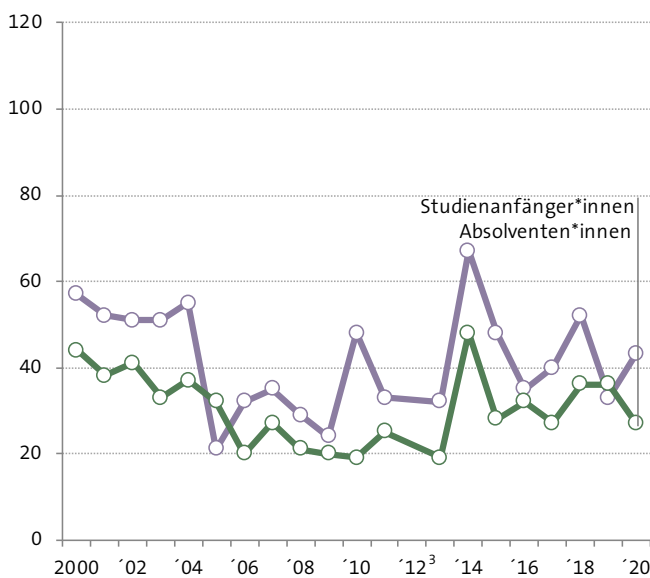
» Studierende und Schüler*innen in Studiengängen für Kirchenmusik in der Katholischen Kirche

Studienanfänger*innen und Absolvent*innen in Studiengängen für Kirchenmusik in der Katholischen Kirche insgesamt

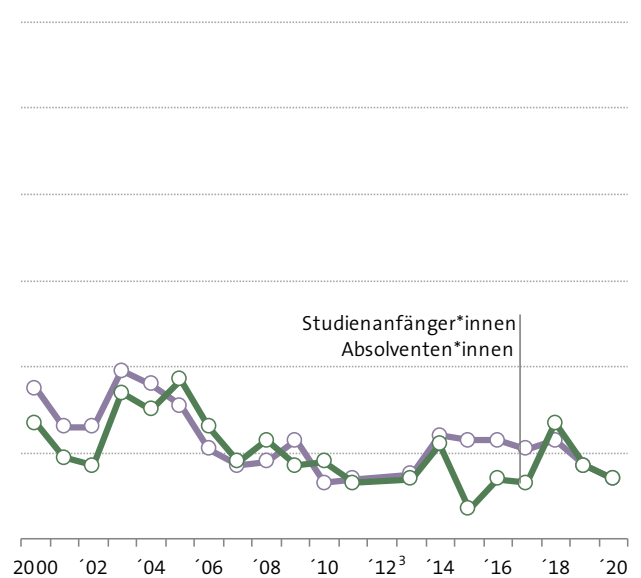


Studienanfänger*innen und Absolvent*innen in Studiengängen für Kirchenmusik in der Katholischen Kirche

B-Studium/Bachelor



A-Studium/Master



» Studierende und Schüler*innen in Studien- und Ausbildungsgängen für Kirchenmusik in der Katholischen Kirche

	Insgesamt			A-Studium/Master			B-Studium/Bachelor		
	Studierende	Studien- anfänger* innen	Absolvent* innen	Studierende	Studien- anfänger* innen	Absolvent* innen	Studierende	Studien- anfänger* innen	Absolvent* innen
2000	316	92	71	129	35	27	187	57	44
2001	278	78	57	99	26	19	179	52	38
2002	298	77	58	103	26	17	195	51	41
2003	325	90	67	124	39	34	201	51	33
2004	271	91	67	72	36	30	199	55	37
2005	263	52	69	106	31	37	157	21	32
2006	198	53	46	77	21	26	121	32	20
2007	189	52	45	61	17	18	128	35	27
2008	157	47	44	59	18	23	98	29	21
2009	142	47	37	60	23	17	82	24	20
2010	151	61	37	42	13	18	109	48	19
2011	127	47	38	37	14	13	90	33	25
2012 ³	72	17	7	4	2	4	68	15	3
2013	128	47	33	22	15	14	106	32	19
2014	277	91	70	52	24	22	225	67	48
2015	204	71	35	45	23	7	159	48	28
2016	185	58	46	37	23	14	148	35	32
2017	190	61	40	48	21	13	142	40	27
2018	214	75	63	49	23	27	165	52	36
2019	192	50	53	40	17	17	152	33	36
2020	189	57	41	40	14	14	149	43	27

Hinweis: Die Daten umfassen jeweils das Sommer- sowie das darauffolgende Wintersemester eines Studienjahres. Sie beruhen auf Meldungen der einzelnen Ausbildungsstätten für Kirchenmusik, die allerdings für jedes Studienjahr nicht vollständig vorliegen. Die vorliegenden Daten für das Jahr 2020 enthalten Nachmeldungen bis zum 3. Mai 2021.

¹ Einschließlich Schüler*innen in Teilbereichen Orgelspiel, Chorleitung u.a. (ab 2008).

² Einschließlich Teilnehmer*innen an grundständigem Unterricht (Vorbereitungskurse bzw. niederschwellige D-Ausbildung für Orgel und/oder Chorleitung, ohne Abschluss); jedoch ohne Teilnehmer*innen für die Ausbildung zur Kinderchorleitung.

³ Für das Jahr 2012 liegen nur äußerst lückenhafte Meldungen vor.

Quelle: Zusammengestellt und berechnet vom Deutschen Musikinformationszentrum nach Angaben der Konferenz der Leiterinnen und Leiter der Ausbildungsstätten für katholische Kirchenmusik in Deutschland.