


Schülerzahlen und Altersverteilung an Musikschulen im VdM

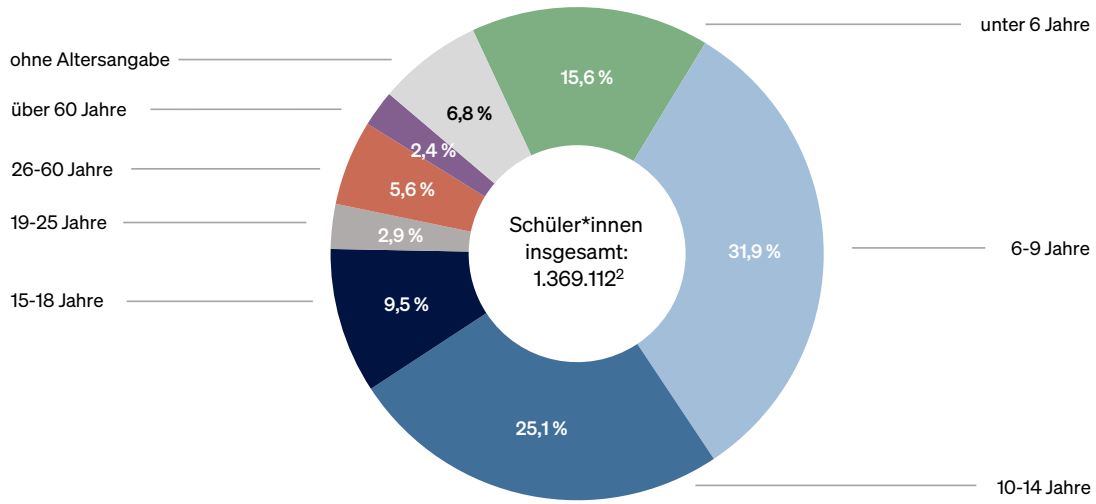
Quelle: Verband deutscher Musikschulen (VdM)

Daten: 2000 bis 2022

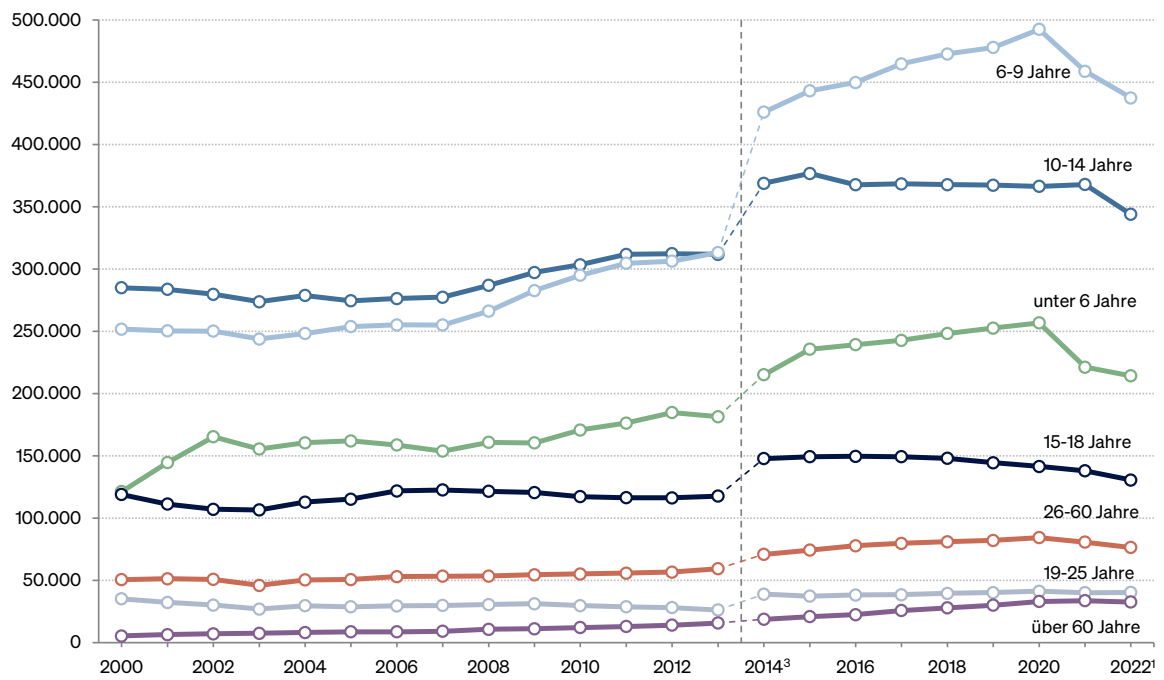
 [https://miz.org/de/statistiken/schuelerzahl-
altersverteilung-vdm-musikschulen](https://miz.org/de/statistiken/schuelerzahl-altersverteilung-vdm-musikschulen)

Statistiken

Schüleranteile nach Altersgruppen 2022¹



Entwicklung der Schülerzahlen nach Altersgruppen



Jahr	Musik- schulen ⁵	Schüler- *innen insgesamt ²	unter 6 Jahre		6-9 Jahre		10-14 Jahre		15-18 Jahre		19-25 Jahre		26-60 Jahre		über 60 Jahre		ohne Alters- angabe	
			absolut	in %	absolut	in %	absolut	in %	absolut	in %	absolut	in %	absolut	in %	absolut	in %	absolut	in %
2000	980	867.961	121.260	14,0	251.735	29,0	284.968	32,8	118.898	13,7	35.150	4,1	50.562	5,8	5.388	0,6	-	-
2001	968	879.764	144.525	16,4	250.327	28,5	283.679	32,2	111.208	12,6	32.284	3,7	51.268	5,8	6.473	0,7	-	-
2002	966	890.079	165.237	18,6	250.100	28,1	279.675	31,4	107.076	12,0	30.160	3,4	50.799	5,7	7.032	0,8	-	-
2003 ⁴	946	859.903	155.472	18,1	243.829	28,4	273.691	31,8	106.512	12,4	26.973	3,1	45.939	5,3	7.487	0,9	-	-
2004	939	888.347	160.515	18,1	248.187	27,9	278.740	31,4	112.869	12,7	29.567	3,3	50.298	5,7	8.171	0,9	-	-
2005	930	893.538	162.014	18,1	253.703	28,4	274.499	30,7	115.185	12,9	28.787	3,2	50.661	5,7	8.689	1,0	-	-
2006	924	903.261	158.719	17,6	255.115	28,2	276.332	30,6	121.809	13,5	29.553	3,3	53.043	5,9	8.690	1,0	-	-
2007	920	901.091	153.775	17,1	255.063	28,3	277.350	30,8	122.573	13,6	29.862	3,3	53.336	5,9	9.132	1,0	-	-
2008	914	930.007	160.764	17,3	266.156	28,6	286.828	30,8	121.465	13,1	30.626	3,3	53.420	5,7	10.748	1,2	-	-
2009	909	957.668	160.382	16,7	282.713	29,5	297.205	31,0	120.542	12,6	31.186	3,3	54.480	5,7	11.160	1,2	-	-
2010	919	983.343	170.766	17,4	295.000	30,0	303.377	30,9	117.208	11,9	29.752	3,0	55.184	5,6	12.056	1,2	-	-
2011	920	1.006.646	176.326	17,5	304.572	30,3	311.796	31,0	116.391	11,6	28.783	2,9	55.776	5,5	13.002	1,3	-	-
2012	922	1.018.378	184.703	18,1	306.299	30,1	312.271	30,7	116.283	11,4	28.119	2,8	56.653	5,6	14.050	1,4	-	-
2013	929	1.025.180	181.385	17,7	313.172	30,6	311.729	30,4	117.613	11,5	26.203	2,6	59.294	5,8	15.784	1,5	-	-
2014 ³	930	1.332.634	215.064	16,1	425.914	32,0	368.835	27,7	147.818	11,1	38.892	2,9	70.816	5,3	18.740	1,4	46.555	3,5
2015	931	1.400.483	235.598	16,8	443.024	31,6	376.655	26,9	149.291	10,7	37.290	2,7	74.244	5,3	20.837	1,5	63.544	4,5
2016	930	1.412.838	239.192	16,9	449.751	31,8	367.593	26,0	149.585	10,6	38.228	2,7	77.781	5,5	22.504	1,6	68.204	4,8
2017	928	1.451.496	242.774	16,7	464.704	32,0	368.347	25,4	149.254	10,3	38.516	2,7	79.716	5,5	25.726	1,8	82.459	5,7
2018	929	1.463.894	248.161	17,0	472.648	32,3	367.682	25,1	147.983	10,1	39.529	2,7	81.036	5,5	27.932	1,9	78.923	5,4
2019	931	1.474.856	252.515	17,1	477.880	32,4	367.317	24,9	144.504	9,8	40.224	2,7	82.079	5,6	30.054	2,0	80.283	5,4
2020	933	1.514.068	256.723	17,0	492.412	32,5	366.377	24,2	141.445	9,3	41.250	2,7	84.278	5,6	33.082	2,2	98.501	6,5
2021 ¹	933	1.437.393	221.184	15,4	458.755	31,9	367.857	25,6	137.973	9,6	40.036	2,8	80.632	5,6	33.713	2,3	97.243	6,8
2022 ¹	934	1.369.112	214.185	15,6	437.386	31,9	343.936	25,1	130.567	9,5	40.273	2,9	76.365	5,6	32.641	2,4	93.759	6,8

HINWEIS

Grundlage der Daten ist eine jährliche Vollerhebung des Verbands deutscher Musikschulen (VdM) unter seinen Mitgliedsschulen; zuletzt waren dies 934 öffentliche Musikschulen. Datenstand bis einschließlich 2013 ist jeweils der 1. Januar des angegebenen Jahres; ab 2014 erfolgt die Datenerfassung nicht mehr anhand eines Stichtags, sondern auf Basis eines vollständigen Kalenderjahres (jeweils 1. Januar bis 31. Dezember des Vorjahres). Diese methodische Änderung hat eine signifikant veränderte Zahlenbasis zur Folge, da nun auch diejenigen Schüler*innen in die Statistik einfließen, die an Projekten und anderen zeitlich begrenzten Angeboten teilgenommen haben bzw. die im Laufe eines Jahres aus einer Musikschule ausgeschieden sind und mit der Stichtagsbetrachtung bisher nicht erfasst werden konnten.

FUSSNOTEN

¹ Die Daten spiegeln die Schülerzahlen des Kalendervorjahres. Seit März 2020 kam es zu pandemiebedingten Einschränkungen der Musikschulangebote.

² Ohne Mehrfächerbelegung.

³ Seit 2014 veränderte Datenerfassung, vgl. Hinweis.

⁴ Zum Zeitpunkt der Datenerhebung und -auswertung für das Jahr 2003 waren die Musikschulen des Landesverbands Berlin nicht Mitglied im Verband deutscher Musikschulen. Statistisches Jahrbuch 2002: in Berlin 12 Musikschulen, insgesamt 37.839 Schüler*innen.

⁵ Stichtag zur Zählung der öffentlichen Musikschulen im VdM ist jeweils der 1. Januar des Folgejahres.

QUELLENINFORMATIONEN

Zusammengestellt vom Deutschen Musikinformationszentrum nach: VdM-Jahresbericht 2022, hrsg. vom Verband deutscher Musikschulen, 2023; sowie: Statistisches Jahrbuch der Musikschulen in Deutschland, hrsg. vom Verband deutscher Musikschulen, diverse Jahrgänge.

Haben Sie Fragen oder suchen
Sie etwas Bestimmtes?

 miz.org/de/statistiken

 info@miz.org

TRÄGER DES MIZ



Deutscher Musikrat gGmbH

Deutsches Musikinformationszentrum (miz)

Weberstraße 59, 53113 Bonn

Telefon: 49 (0)228 2091-180

E-Mail: info@miz.org

www.miz.org

Geschäftsführung Deutscher Musikrat: Stefan Piendl

Leitung Deutsches Musikinformationszentrum:

Stephan Schulmeister