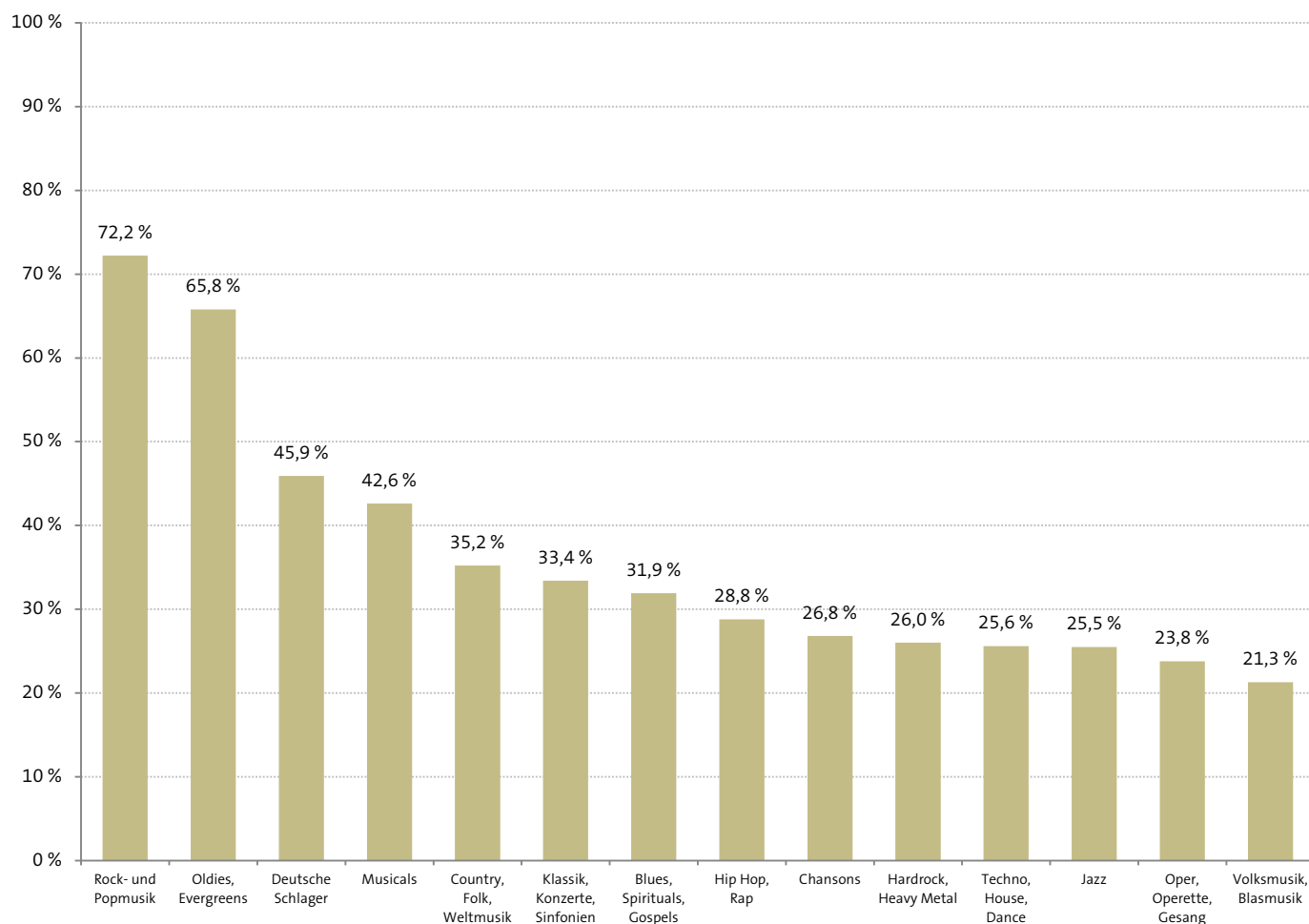


» **Bevorzugte Musikrichtungen nach Altersgruppen**

Bevorzugte Musikrichtungen 2022 (Bevölkerung ab 14 Jahren)
(„höre ich sehr gern“ / „höre ich auch noch gern“)

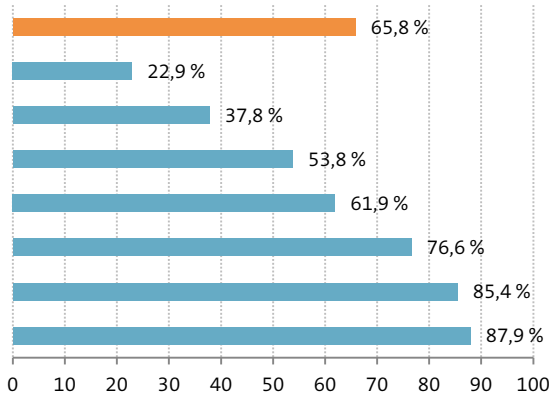


Weitere Diagramme und Datentabelle auf Folgeseiten >

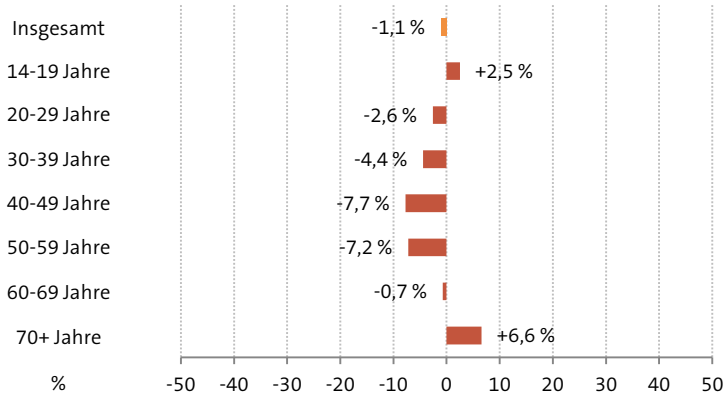
» **Bevorzugte Musikrichtungen nach Altersgruppen**

Oldies, Evergreens

2022: Höre ich sehr gern / auch noch gern

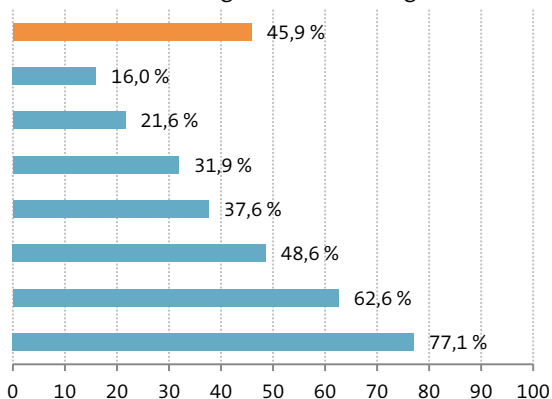


Veränderung 2022 zu 2012

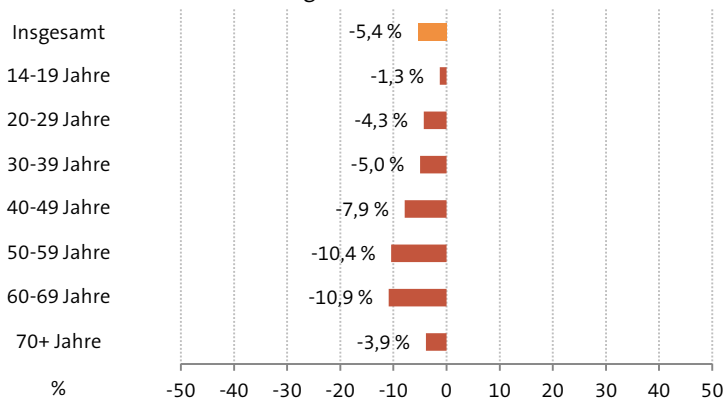


Deutsche Schlager

2022: Höre ich sehr gern / auch noch gern

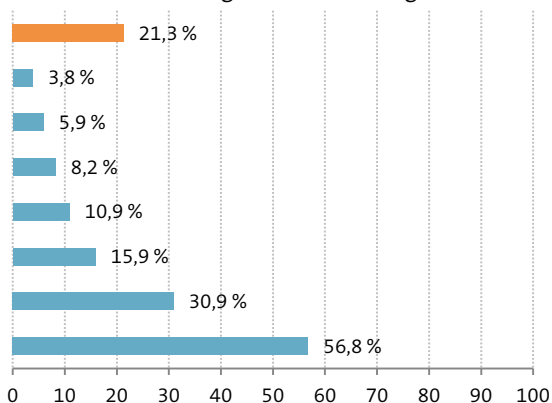


Veränderung 2022 zu 2012

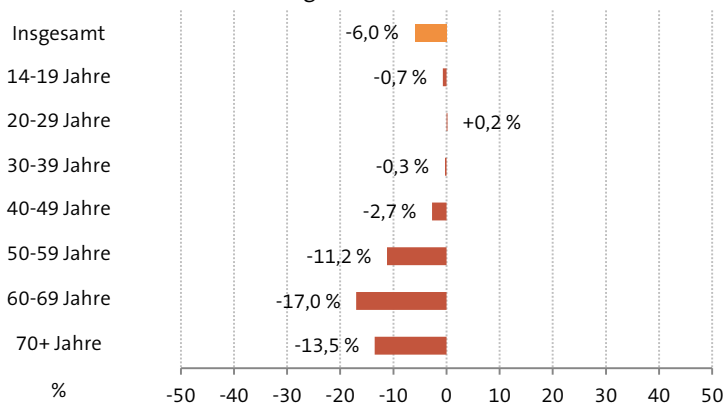


Volksmusik, Blasmusik

2022: Höre ich sehr gern / auch noch gern



Veränderung 2022 zu 2012

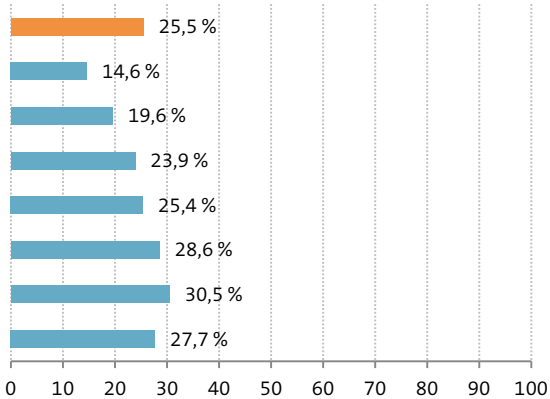


Weitere Diagramme und Datentabelle auf Folgeseiten >

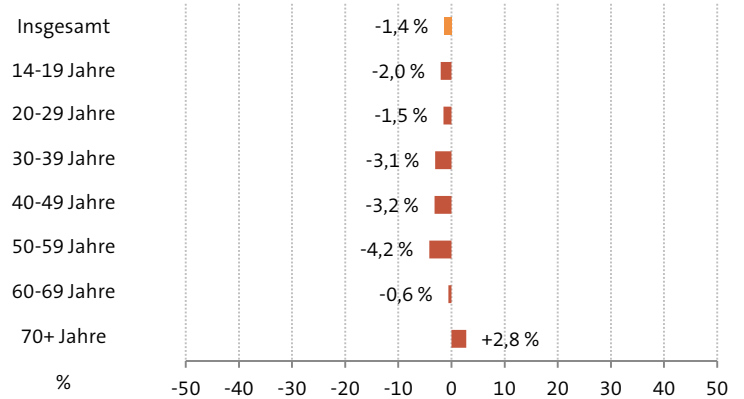
» **Bevorzugte Musikrichtungen nach Altersgruppen**

Jazz

2022: Höre ich sehr gern / auch noch gern

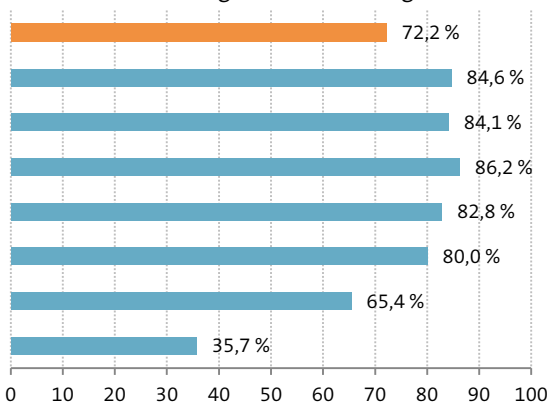


Veränderung 2022 zu 2012

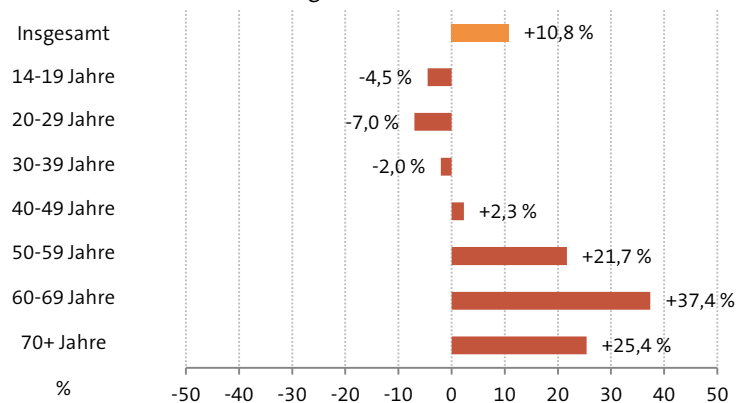


Rock- und Popmusik

2022: Höre ich sehr gern / auch noch gern

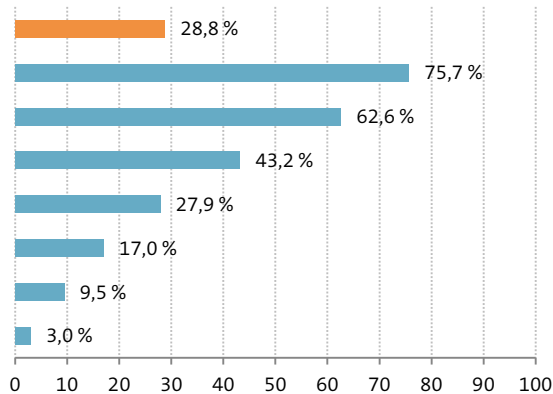


Veränderung 2022 zu 2005¹



Hip-Hop, Rap

2022: Höre ich sehr gern / auch noch gern



Veränderung 2022 zu 2012

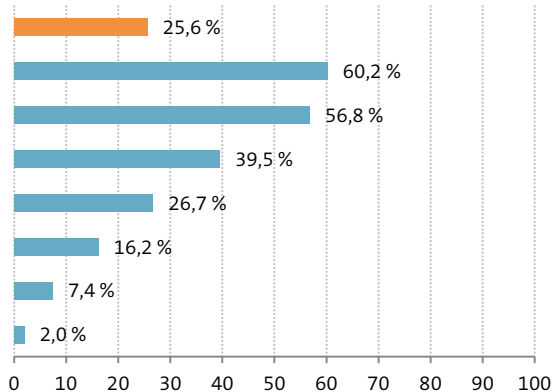
Bis einschließlich 2018 schloss diese Kategorie auch das Genre Dance mit ein („Dance, Hip Hop, Rap“). Aus diesem Grund können keine Vergleichswerte früherer Jahre herangezogen werden.

Weitere Diagramme und Datentabelle auf Folgeseiten >

» **Bevorzugte Musikrichtungen nach Altersgruppen**

Techno, House, Dance

2022: Höre ich sehr gern / auch noch gern



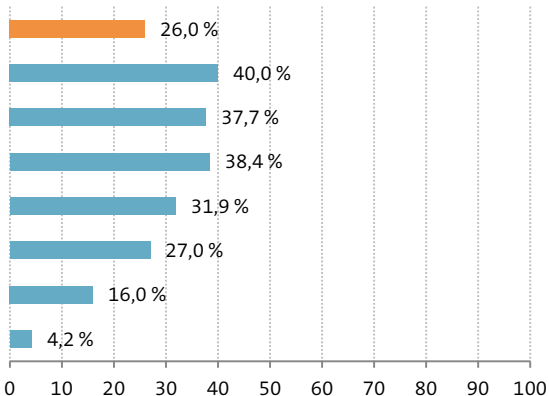
Veränderung 2022 zu 2012

Bis einschließlich 2018 wurde diese Kategorie ohne das Genre Dance aufgeführt („Techno, House“). Aus diesem Grund können keine Vergleichswerte früherer Jahre herangezogen werden.

Insgesamt
14-19 Jahre
20-29 Jahre
30-39 Jahre
40-49 Jahre
50-59 Jahre
60-69 Jahre
70+ Jahre
%

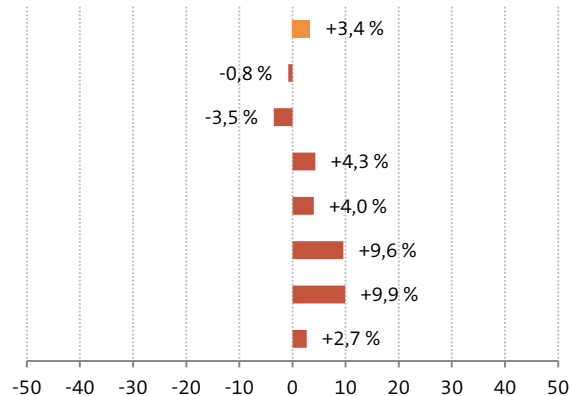
Hardrock, Heavy Metal

2022: Höre ich sehr gern / auch noch gern



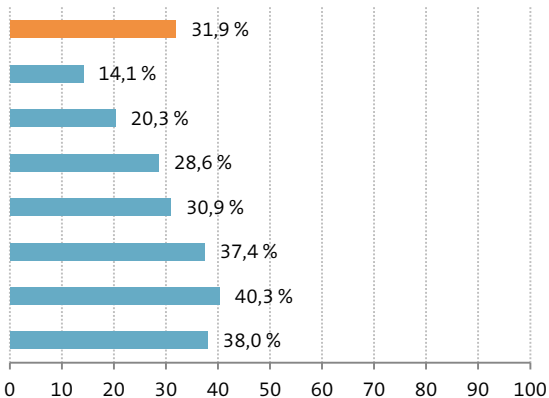
Veränderung 2022 zu 2012

Insgesamt
14-19 Jahre
20-29 Jahre
30-39 Jahre
40-49 Jahre
50-59 Jahre
60-69 Jahre
70+ Jahre
%



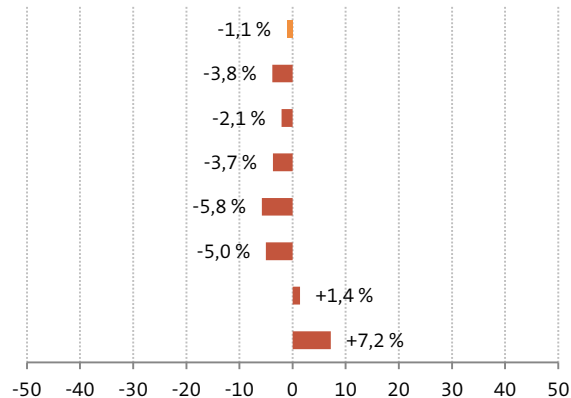
Blues, Spirituals, Gospels

2022: Höre ich sehr gern / auch noch gern



Veränderung 2022 zu 2012

Insgesamt
14-19 Jahre
20-29 Jahre
30-39 Jahre
40-49 Jahre
50-59 Jahre
60-69 Jahre
70+ Jahre
%

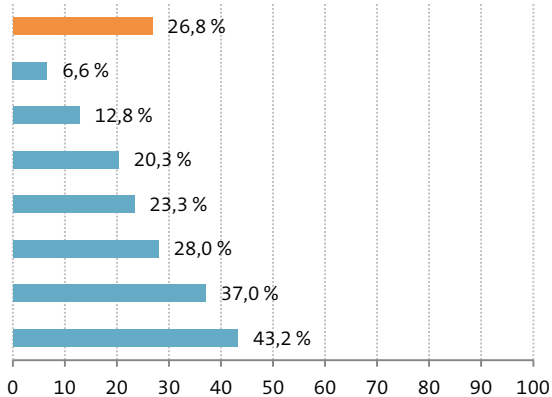


Weitere Diagramme und Datentabelle auf Folgeseiten >

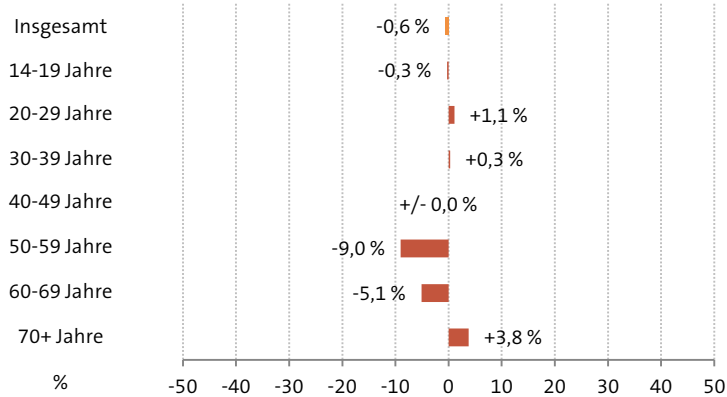
» **Bevorzugte Musikrichtungen nach Altersgruppen**

Chansons

2022: Höre ich sehr gern / auch noch gern

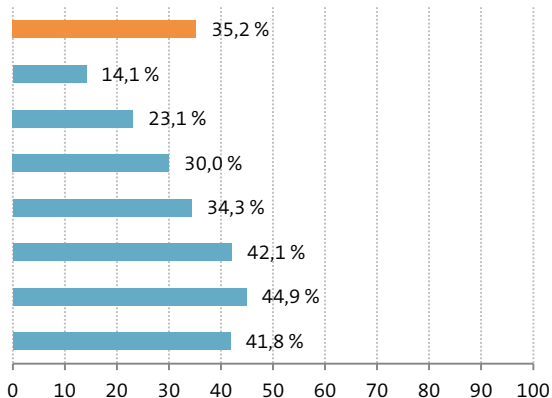


Veränderung 2022 zu 2012

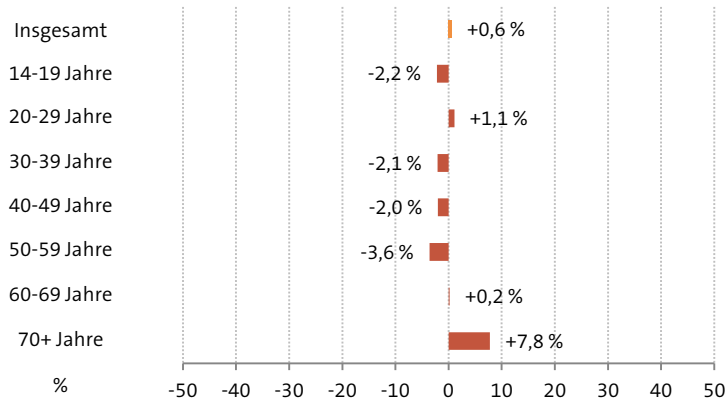


Country, Folk, Weltmusik

2022: Höre ich sehr gern / auch noch gern

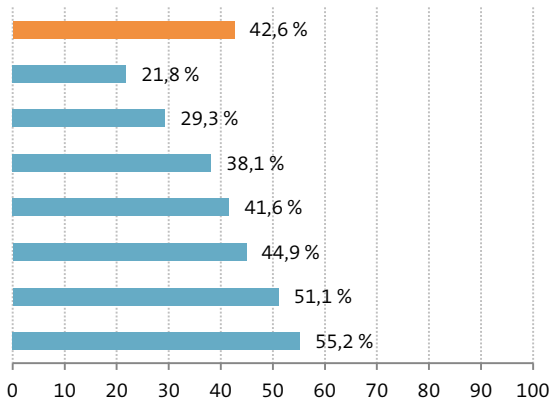


Veränderung 2022 zu 2012

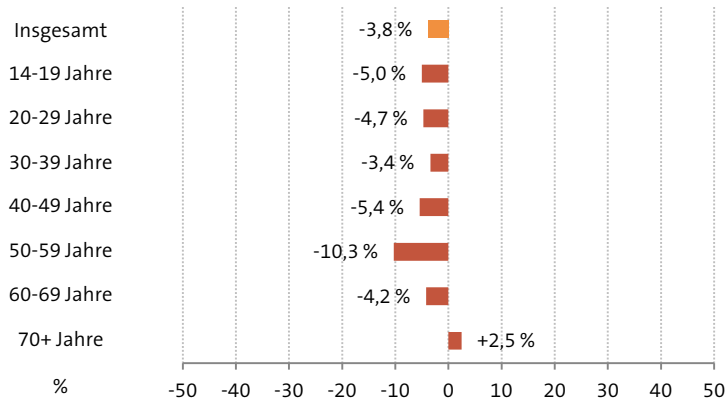


Musicals

2022: Höre ich sehr gern / auch noch gern



Veränderung 2022 zu 2012

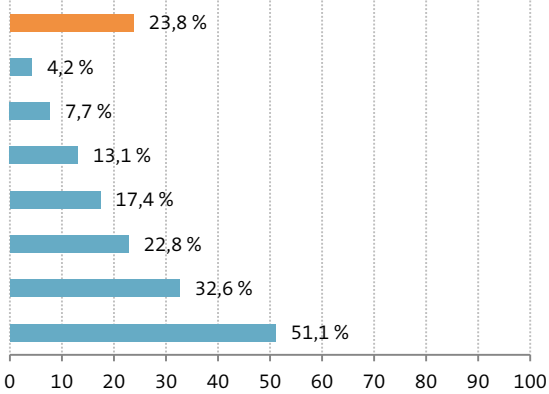


Weitere Diagramme und Datentabelle auf Folgeseiten >

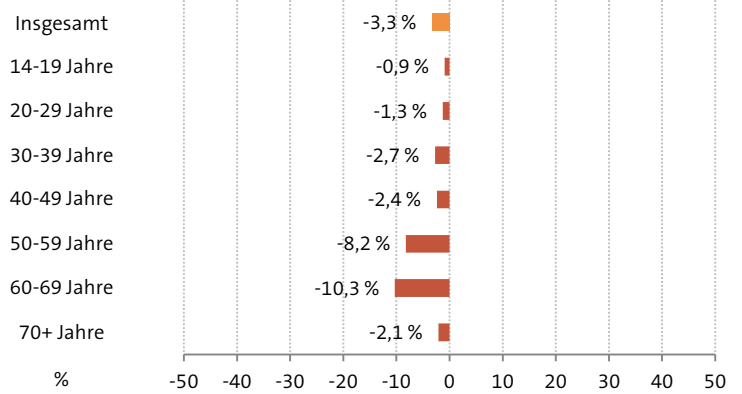
» **Bevorzugte Musikrichtungen nach Altersgruppen**

Oper, Operette, Gesang

2022: Höre ich sehr gern / auch noch gern

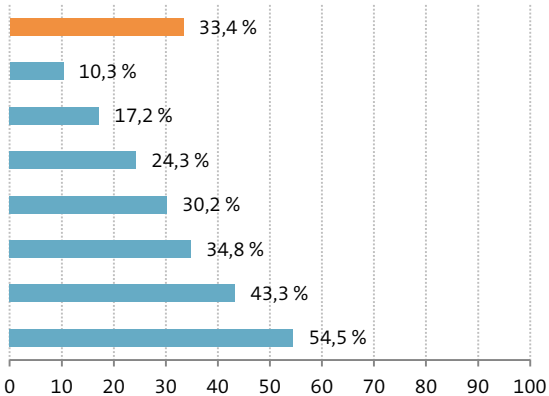


Veränderung 2022 zu 2012

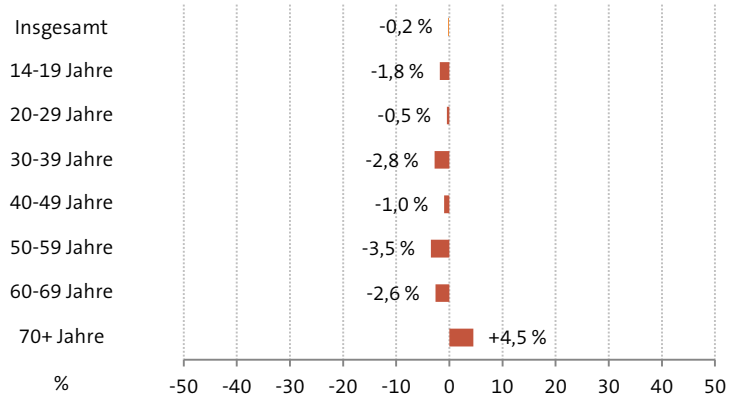


Klassische Musik, Klavierkonzerte, Sinfonien

2022: Höre ich sehr gern / auch noch gern



Veränderung 2022 zu 2012



Datentabelle auf Folgeseiten >

» Bevorzugte Musikrichtungen nach Altersgruppen

höre ich sehr gern/ auch noch gern	Jahr	Altersgruppen							
		Insgesamt	14-19	20-29	30-39	40-49	50-59	60-69	70+
		in %							
Oldies, Evergreens	2022	65,8	22,9	37,8	53,8	61,9	76,6	85,4	87,9
	2021	65,9	20,9	36,8	55,1	63,0	78,4	84,3	87,7
	2020	65,5	18,2	36,7	53,8	63,0	79,0	86,3	86,4
	2019	64,9	19,4	37,1	52,9	62,9	78,9	85,9	84,2
	2018	64,4	20,6	36,0	55,2	63,4	78,3	84,6	83,1
	2017	65,1	20,6	37,9	53,9	63,6	80,0	85,0	83,8
	2016	65,5	20,4	38,7	54,4	65,3	80,5	86,3	82,3
	2015	65,3	18,8	37,7	55,4	66,4	80,1	87,2	81,0
	2014	64,9	17,7	38,2	54,2	64,6	81,5	86,3	81,4
	2013	65,7	18,9	38,8	56,4	66,6	82,8	85,8	81,1
	2012	66,9	20,4	40,4	58,2	69,6	83,8	86,1	81,3
Deutsche Schlager	2022	45,9	16,0	21,6	31,9	37,6	48,6	62,6	77,1
	2021	47,4	17,4	22,6	34,4	39,2	50,6	62,7	79,4
	2020	48,5	17,5	25,3	35,1	40,3	52,5	65,3	79,0
	2019	48,9	20,3	26,3	34,7	42,6	53,2	66,2	76,9
	2018	49,0	18,6	25,7	34,8	44,5	53,5	67,0	77,1
	2017	50,0	16,6	26,2	35,4	45,1	55,9	67,9	78,6
	2016	51,8	18,9	27,2	37,5	46,8	57,5	70,5	80,0
	2015	52,1	20,7	26,7	38,3	46,7	57,8	72,6	79,8
	2014	50,5	19,0	24,1	36,6	43,1	58,2	70,9	80,0
	2013	49,9	16,8	23,9	35,3	42,7	58,0	71,4	79,9
	2012	51,3	17,3	25,9	36,9	45,5	59,0	73,5	81,0
Volksmusik, Blasmusik	2022	21,3	3,8	5,9	8,2	10,9	15,9	30,9	56,8
	2021	22,8	3,5	6,3	8,6	12,6	17,5	33,4	59,9
	2020	23,5	4,0	7,2	10,1	12,4	19,4	34,0	60,2
	2019	23,3	5,4	7,5	9,5	11,7	19,8	33,6	60,1
	2018	23,8	5,3	6,8	9,4	11,5	19,6	37,2	61,9
	2017	24,5	4,3	6,7	9,6	12,7	19,8	38,9	63,1
	2016	25,1	4,1	6,7	9,2	14,0	20,8	39,7	64,0
	2015	25,4	4,5	5,7	9,2	13,2	22,6	41,2	65,1
	2014	25,7	4,9	5,9	8,8	11,7	23,5	41,9	67,6
	2013	26,7	3,8	6,9	8,2	12,7	25,1	44,8	69,5
	2012	27,3	4,5	5,7	8,5	13,6	27,1	47,9	70,3
Tanzmusik (Auswertung nur bis einschl. 2015)	2015	43,6	27,5	35,1	36,3	39,5	45,9	53,5	56,7
	2014	43,1	27,4	32,9	35,6	38,5	47,3	53,6	56,4
	2013	44,1	27,8	31,5	37,5	39,2	49,8	55,6	57,7
	2012	45,4	29,3	31,8	38,4	40,4	51,2	56,9	60,7



» Bevorzugte Musikrichtungen nach Altersgruppen

höre ich sehr gern/ auch noch gern	Jahr	Altersgruppen							
		Insgesamt	14-19	20-29	30-39	40-49	50-59	60-69	70+
		in %							
Jazz	2022	25,5	14,6	19,6	23,9	25,4	28,6	30,5	27,7
	2021	24,3	12,1	19,1	23,0	24,1	28,1	30,7	24,5
	2020	24,6	13,3	20,1	23,0	24,5	28,5	30,4	24,6
	2019	25,4	14,4	21,7	24,4	25,0	29,8	29,9	25,8
	2018	26,2	14,0	21,5	25,2	26,9	32,3	29,4	26,0
	2017	26,6	15,7	22,8	23,9	27,2	32,3	30,9	26,3
	2016	27,4	15,4	24,6	25,2	27,9	32,5	32,8	26,3
	2015	27,3	14,5	24,5	26,2	28,4	32,3	32,7	25,2
	2014	27,0	15,1	24,2	25,5	28,0	32,9	32,6	24,3
	2013	27,3	15,8	21,9	26,8	29,0	33,8	32,0	25,4
2012	26,9	16,6	21,1	27,0	28,6	32,8	31,1	24,9	
Rock- und Popmusik	2022	72,2	84,6	84,1	86,2	82,8	80,0	65,4	35,7
	2021	71,7	83,5	85,5	86,3	83,7	78,8	63,8	33,4
	2020	70,6	83,9	85,6	84,7	83,9	78,2	62,0	29,5
	2019	70,5	86,2	85,6	85,1	83,8	78,4	61,9	26,4
	2018	70,2	87,1	87,2	86,4	84,2	78,2	58,9	24,0
	2017	71,5	88,1	88,4	87,5	85,2	79,3	60,5	26,5
	2016	74,3	89,7	89,0	89,3	87,9	82,6	65,8	30,5
Rock- und Popmusik (deutschsprachig); Ausdifferenzierung in deutsch-/englischsprachig nur bis einschl. 2015	2015	64,0	69,7	72,6	74,9	77,8	73,4	57,7	28,3
	2014	63,2	70,0	71,9	76,1	75,9	72,2	55,8	26,9
	2013	62,7	72,8	72,7	76,9	75,2	72,0	51,8	24,7
	2012	62,0	73,9	73,8	78,2	75,4	69,4	46,9	23,1
Rock- und Popmusik (englischsprachig); Ausdifferenzierung in deutsch-/englischsprachig nur bis einschl. 2015	2015	67,7	87,2	87,5	86,9	84,1	75,1	51,7	17,8
	2014	66,8	86,9	87,9	87,2	82,5	73,8	49,3	16,2
	2013	66,8	89,1	87,9	88,2	83,1	73,7	46,5	14,7
	2012	66,0	90,3	87,8	88,8	83,6	70,5	42,2	12,7
Hip Hop, Rap	2022	28,8	75,7	62,6	43,2	27,9	17,0	9,5	3,0
	2021	28,6	76,7	62,0	41,4	27,9	16,8	8,5	3,5
	2020	27,9	75,2	60,3	39,7	27,6	16,8	8,0	3,0
	2019	27,8	75,0	60,6	38,7	27,0	17,3	7,2	2,5
Dance, Hip Hop, Rap	2018	33,9	79,6	67,5	48,3	36,2	24,0	10,4	2,9
	2016	30,2	77,5	62,0	46,0	29,2	19,9	8,6	2,2
	2017	32,8	80,2	66,0	48,8	33,8	22,2	10,1	2,4
	2016	30,2	77,5	62,0	46,0	29,2	19,9	8,6	2,2
	2015	29,2	77,8	61,9	43,7	28,5	17,3	7,0	2,3
	2014	29,1	77,3	62,6	43,9	28,5	15,7	6,3	2,3
	2013	28,5	76,4	61,6	43,0	27,4	15,3	5,0	2,0
2012	28,2	76,3	61,8	41,9	26,7	14,0	4,8	1,9	



» Bevorzugte Musikrichtungen nach Altersgruppen

höre ich sehr gern/ auch noch gern	Jahr	Altersgruppen							
		Insgesamt	14-19	20-29	30-39	40-49	50-59	60-69	70+
		in %							
Techno, House, Dance	2022	25,6	60,2	56,8	39,5	26,7	16,2	7,4	2,0
	2021	25,2	63,3	55,0	38,2	26,3	15,3	7,3	1,7
	2020	24,9	63,5	54,7	37,2	26,0	14,9	6,7	1,6
	2019	25,0	62,5	56,4	37,2	25,0	15,0	5,7	1,7
Techno, House	2018	23,4	61,3	53,8	35,9	22,3	12,2	4,2	1,1
	2017	23,3	63,3	53,5	35,8	21,7	12,1	4,3	1,3
	2016	22,2	63,7	52,0	33,3	19,2	11,1	4,5	1,1
	2015	21,6	64,0	52,6	31,6	18,4	10,1	3,6	0,9
	2014	21,6	63,1	52,4	31,7	19,1	9,4	2,9	1,0
	2013	21,6	64,7	53,3	31,4	18,5	8,6	2,5	1,0
	2012	21,3	66,1	53,6	30,3	17,0	7,3	2,7	0,9
Hardrock, Heavy Metal	2022	26,0	40,0	37,7	38,4	31,9	27,0	16,0	4,2
	2021	25,8	38,6	39,3	36,8	32,7	25,6	15,0	4,8
	2020	25,4	36,9	39,0	37,4	32,9	24,9	13,5	4,3
	2019	25,0	37,5	39,8	36,4	32,2	24,1	12,8	3,4
	2018	24,7	38,1	40,7	35,5	31,5	23,6	12,0	2,5
	2017	24,1	37,4	40,4	37,1	30,1	22,5	10,4	2,2
	2016	23,0	36,5	38,4	35,5	28,7	21,1	10,2	2,1
	2015	22,4	34,9	38,8	34,5	27,5	20,2	9,1	2,0
	2014	22,6	36,5	41,4	34,9	27,7	19,2	7,8	1,7
	2013	22,9	38,4	42,2	34,4	28,6	18,9	6,9	1,7
2012	22,6	40,8	41,2	34,1	27,9	17,4	6,1	1,5	
Blues, Spirituals, Gospels	2022	31,9	14,1	20,3	28,6	30,9	37,4	40,3	38,0
	2021	31,0	12,4	20,2	28,0	30,6	37,8	39,8	34,7
	2020	31,1	12,0	19,8	27,3	31,4	38,7	41,5	33,3
	2019	32,4	13,5	21,7	28,2	32,4	40,8	41,2	35,3
	2018	32,8	14,6	22,5	29,7	34,2	41,0	40,3	35,3
	2017	32,7	15,3	22,4	29,2	32,9	40,8	41,9	35,0
	2016	32,4	14,8	22,5	27,9	32,9	40,8	43,4	33,6
	2015	32,4	13,9	23,5	28,2	33,6	40,9	42,6	32,9
	2014	32,9	15,3	24,6	29,8	32,8	42,9	41,6	32,8
	2013	33,6	18,2	23,5	31,6	35,5	43,4	41,2	32,2
2012	33,0	17,9	22,4	32,3	36,7	42,4	38,9	30,8	
Chansons	2022	26,8	6,6	12,8	20,3	23,3	28,0	37,0	43,2
	2021	26,0	5,7	12,0	19,0	21,7	28,2	38,6	40,9
	2020	26,2	5,1	11,7	17,8	22,5	29,3	40,1	41,1
	2019	26,8	5,7	12,3	18,3	22,1	30,8	40,3	42,7
	2018	26,1	6,5	11,4	17,8	22,2	31,4	38,3	41,4
	2017	26,5	7,0	11,7	16,5	23,3	31,7	39,8	41,1
	2016	27,2	6,2	11,7	18,3	23,8	32,5	43,2	40,5
	2015	26,9	5,4	11,5	19,4	23,1	32,9	42,7	39,2
	2014	26,7	5,9	12,5	18,4	21,6	34,5	42,2	39,0
	2013	27,1	6,7	12,1	19,5	22,4	35,5	42,1	39,2
2012	27,4	6,9	11,7	20,0	23,3	37,0	42,1	39,4	



» Bevorzugte Musikrichtungen nach Altersgruppen

höre ich sehr gern/ auch noch gern	Jahr	Altersgruppen							
		Insgesamt	14-19	20-29	30-39	40-49	50-59	60-69	70+
		in %							
Country, Folk, Weltmusik	2022	35,2	14,1	23,1	30,0	34,3	42,1	44,9	41,8
	2021	35,5	15,1	22,9	30,5	36,0	42,7	46,1	40,2
	2020	36,0	15,5	24,0	30,6	36,3	44,3	47,2	39,6
	2019	36,3	14,8	25,6	30,2	35,0	45,5	48,1	39,9
	2018	35,8	14,9	25,3	30,1	35,0	45,6	46,5	39,2
	2017	35,7	17,0	24,2	30,2	34,9	46,6	46,4	38,0
	2016	36,0	17,9	25,0	30,6	35,6	46,7	47,4	36,9
	2015	35,1	16,3	23,6	30,1	35,7	45,0	47,2	36,2
	2014	34,7	16,5	22,6	29,8	34,9	45,3	47,4	35,2
	2013	34,7	16,4	22,0	30,5	36,1	46,0	46,6	34,3
	2012	34,6	16,3	22,0	32,1	36,3	45,7	44,7	34,0
Musicals	2022	42,6	21,8	29,3	38,1	41,6	44,9	51,1	55,2
	2021	42,2	22,6	29,9	38,3	41,4	45,8	50,8	52,1
	2020	44,2	23,8	32,3	37,8	43,4	49,7	53,1	54,0
	2019	45,1	23,6	33,4	40,1	43,7	50,7	54,7	54,6
	2018	45,1	22,9	33,2	42,3	44,4	49,8	54,6	54,3
	2017	45,1	25,2	33,2	40,9	44,6	49,3	54,1	54,7
	2016	45,2	25,9	33,4	40,8	45,1	49,7	54,5	54,1
	2015	45,7	24,8	33,1	40,6	46,4	51,1	55,6	54,5
	2014	45,8	24,1	33,6	39,3	45,5	53,5	55,7	54,6
	2013	46,3	25,7	34,1	40,4	45,5	55,1	55,9	54,1
	2012	46,4	26,8	34,0	41,5	47,0	55,2	55,3	52,7
Oper, Operette, Gesang	2022	23,8	4,2	7,7	13,1	17,4	22,8	32,6	51,1
	2021	23,7	3,6	8,0	12,2	16,1	23,4	34,9	50,3
	2020	24,7	3,6	8,4	12,3	16,0	26,0	36,5	52,6
	2019	25,8	4,5	9,3	14,0	17,1	26,6	37,5	54,4
	2018	25,8	5,1	8,8	14,6	17,7	25,9	39,1	54,0
	2017	26,0	5,2	8,6	14,4	16,6	25,7	41,2	54,8
	2016	26,2	4,8	8,5	14,8	17,3	26,2	41,4	54,3
	2015	26,6	4,4	9,2	14,0	18,8	27,0	42,2	54,7
	2014	26,9	4,6	9,5	13,5	18,5	29,1	42,4	55,1
	2013	27,2	5,4	9,1	15,4	19,2	30,9	42,6	53,9
	2012	27,1	5,1	9,0	15,8	19,8	31,0	42,9	53,2
Klassische Musik, Klavierkonzerte, Sinfonien	2022	33,4	10,3	17,2	24,3	30,2	34,8	43,3	54,5
	2021	32,5	9,9	16,1	23,3	28,3	34,4	43,8	53,6
	2020	32,9	10,5	18,2	23,3	28,7	35,5	42,9	53,8
	2019	33,5	11,8	19,9	25,5	28,5	35,7	43,5	53,3
	2018	33,1	12,4	19,4	26,9	28,1	34,9	43,4	52,1
	2017	33,2	12,9	19,8	25,7	28,6	34,1	44,3	52,8
	2016	33,6	12,5	19,8	25,5	29,0	35,4	44,7	53,0
	2015	33,5	10,7	19,4	24,9	29,2	36,5	44,9	52,8
	2014	33,6	10,3	19,0	25,0	29,3	38,1	45,5	52,4
	2013	34,3	11,7	18,4	27,5	30,6	39,4	45,5	52,3
	2012	33,6	12,1	17,7	27,1	31,2	38,3	45,9	50,0



» **Bevorzugte Musikrichtungen nach Altersgruppen**

Hinweis: Grundlage der Daten ist eine repräsentativ angelegte Personenstichprobe (Quoten-Auswahlverfahren) bezogen auf die deutschsprachige Wohnbevölkerung ab 14 Jahren (2022: 70,601 Mio. Menschen). Befragt werden jährlich insgesamt über 20.000 Personen (2022: 23.015) in Privathaushalten am Ort der Hauptwohnung in der Bundesrepublik Deutschland. Die Umfrage stützt sich ausschließlich auf mündlich-persönliche, nicht telefonische Interviews.

¹ Abweichende Vergleichsjahre. Aufgrund einer in den Jahren 2006 bis 2015 erfolgten Ausdifferenzierung zwischen „Rock- und Popmusik (deutschsprachig)“ und „Rock- und Popmusik (englischsprachig)“ werden als Vergleichswerte der Kategorie „Rock- und Popmusik“ die Daten des Jahres 2005 herangezogen.

Quelle: Zusammengestellt vom Deutschen Musikinformationszentrum nach: *Allensbacher Markt- und Werbeträgeranalyse*, hrsg. vom Institut für Demoskopie Allensbach, diverse Jahrgänge.