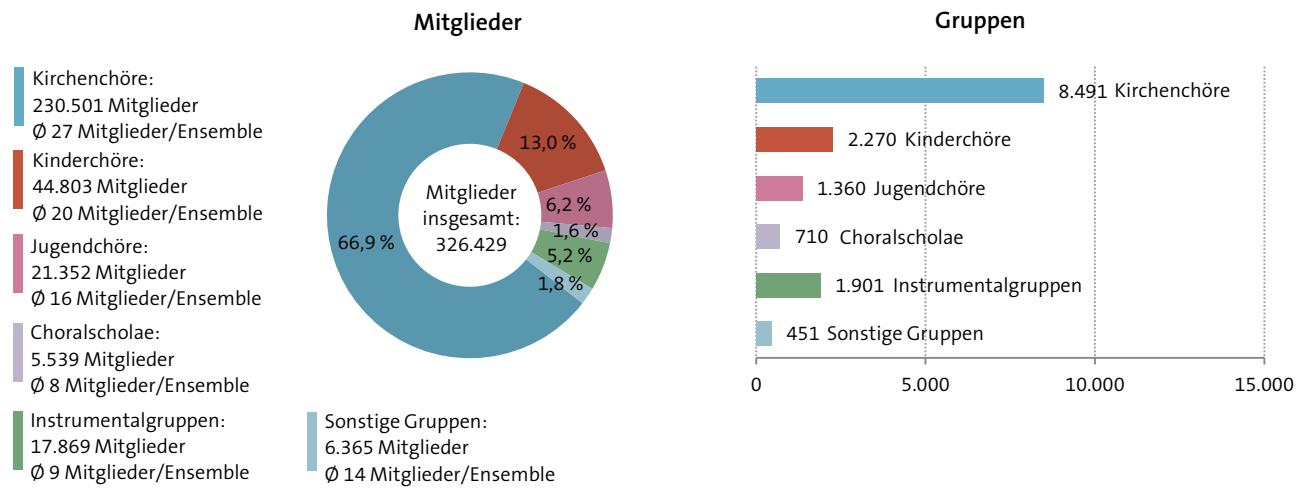
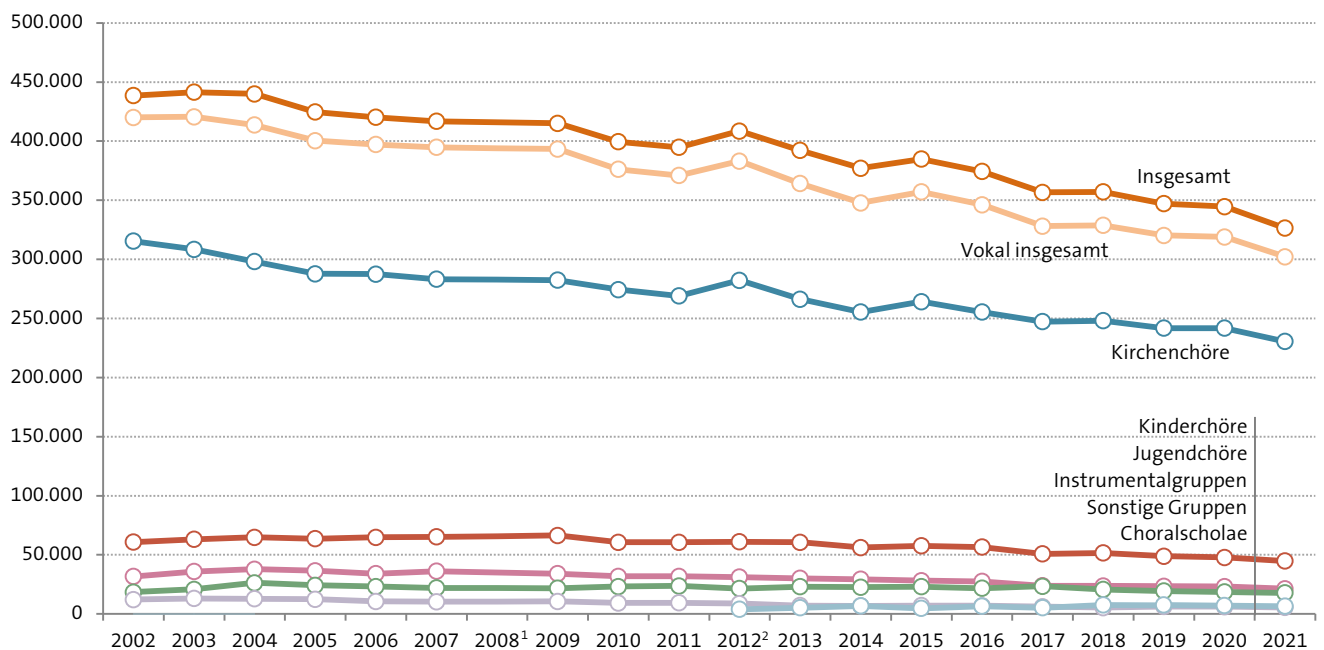


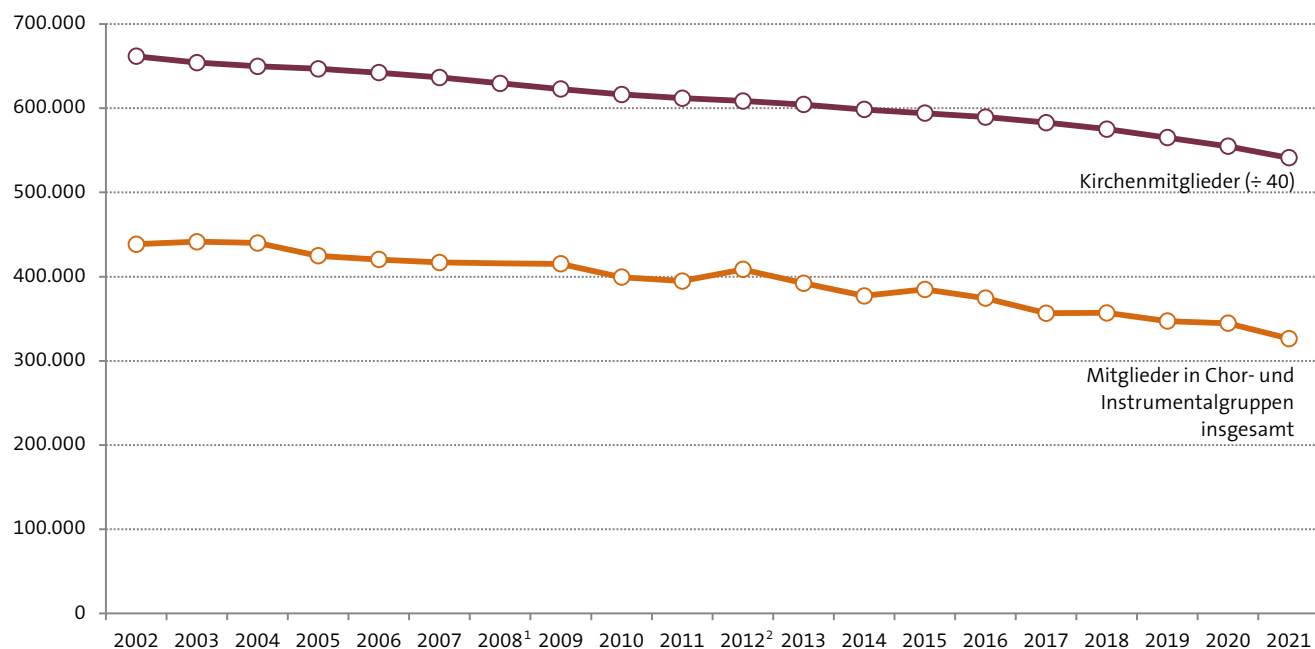
» Chor- und Instrumentalgruppen in der katholischen Kirche

Chor- und Instrumentalgruppen in der katholischen Kirche 2021



Entwicklung der Mitgliederzahlen nach Ensemblearten



» Chor- und Instrumentalgruppen in der katholischen Kirche
Kirchenmitglieder im Vergleich zu Mitgliedern in Chor- und Instrumentalgruppen in der katholischen Kirche


		Kirchenchöre	Kinderchöre	Jugendchöre	Choralscholae	Instrumentalgruppen	Sonstige Gruppen ³	Insgesamt	Kirchenmitglieder in Tsd.
2002	Ensembles	9.910	2.989	1.767	1.179	1.832	-	17.677	26.466
	Mitglieder	315.454	60.750	31.681	12.235	18.451	-	438.571	
	Mitglieder pro Ensemble	32	20	18	10	10	-	25	
2003	Ensembles	9.645	3.038	1.985	1.292	2.386	-	18.346	26.165
	Mitglieder	308.473	63.176	35.851	13.060	20.843	-	441.403	
	Mitglieder pro Ensemble	32	21	18	10	9	-	24	
2004	Ensembles	9.688	3.198	2.134	1.353	2.666	-	19.039	25.986
	Mitglieder	298.126	64.806	37.907	12.880	26.305	-	440.024	
	Mitglieder pro Ensemble	31	20	18	10	10	-	23	
2005	Ensembles	9.730	3.165	2.022	1.341	2.623	-	18.881	25.870
	Mitglieder	287.778	63.706	36.564	12.372	24.287	-	424.707	
	Mitglieder pro Ensemble	30	20	18	9	9	-	22	
2006	Ensembles	9.589	3.042	1.950	1.353	2.490	-	18.424	25.685
	Mitglieder	287.576	64.841	34.076	10.609	23.126	-	420.228	
	Mitglieder pro Ensemble	30	21	17	8	9	-	23	
2007	Ensembles	9.351	3.121	1.970	1.324	2.357	-	18.123	25.461
	Mitglieder	283.213	65.190	36.093	10.292	21.965	-	416.753	
	Mitglieder pro Ensemble	30	21	18	8	9	-	23	
2009	Ensembles	9.482	2.979	1.929	1.350	2.397	-	18.137	24.909
	Mitglieder	282.369	66.371	34.028	10.544	21.761	-	415.073	
	Mitglieder pro Ensemble	30	22	18	8	9	-	23	

» Chor- und Instrumentalgruppen in der katholischen Kirche

		Kirchenchöre	Kinderchöre	Jugendchöre	Choral- scholae	Instru- mental- gruppen	Sonstige Gruppen ³	Insgesamt	Kirchen- mitglieder in Tsd.
2010	Ensembles	9.276	2.842	1.835	1.182	2.390	-	17.525	24.651
	Mitglieder	274.451	60.665	31.772	9.350	23.204	-	399.442	
	Mitglieder pro Ensemble	30	21	17	8	10	-	23	
2011	Ensembles	9.454	2.834	1.836	1.201	2.421	-	17.746	24.475
	Mitglieder	269.107	60.663	31.846	9.393	23.721	-	394.730	
	Mitglieder pro Ensemble	28	21	17	8	10	-	22	
2012 ²	Ensembles	9.474	2.873	1.810	1.742	2.273	273	18.445	24.340
	Mitglieder	282.220	60.990	31.181	8.773	21.528	3.879	408.571	
	Mitglieder pro Ensemble	30	21	17	5	9	14	22	
2013	Ensembles	9.218	2.825	1.830	1.748	2.390	386	18.397	24.171
	Mitglieder	266.249	60.661	30.101	7.071	23.018	5.137	392.237	
	Mitglieder pro Ensemble	29	21	16	4	10	13	21	
2014	Ensembles	8.967	2.801	1.783	959	2.438	431	17.379	23.939
	Mitglieder	255.480	56.155	29.338	6.847	22.679	6.618	377.117	
	Mitglieder pro Ensemble	28	20	16	7	9	15	22	
2015	Ensembles	9.240	2.848	1.748	928	2.426	417	17.607	23.762
	Mitglieder	264.174	57.684	28.153	7.100	22.991	4.740	384.842	
	Mitglieder pro Ensemble	29	20	16	8	9	11	22	
2016	Ensembles	9.073	2.646	1.696	888	2.244	485	17.032	23.582
	Mitglieder	255.397	56.521	27.440	6.870	21.747	6.352	374.327	
	Mitglieder pro Ensemble	28	21	16	8	10	13	22	
2017	Ensembles	8.772	2.459	1.476	825	2.275	518	16.325	23.311
	Mitglieder	247.350	50.810	23.779	6.167	23.478	5.076	356.660	
	Mitglieder pro Ensemble	28	21	16	7	10	10	22	
2018	Ensembles	8.753	2.487	1.492	822	2.097	581	16.232	23.002
	Mitglieder	248.133	51.539	23.731	5.327	20.652	7.642	357.024	
	Mitglieder pro Ensemble	28	21	16	6	10	13	22	
2019	Ensembles	8.560	2.443	1.483	824	2.034	518	15.923	22.600
	Mitglieder	241.742	48.812	23.445	6.216	19.325	7.600	350.365	
	Mitglieder pro Ensemble	28	20	16	8	10	18	22	
2020	Ensembles	8.592	2.417	1.465	813	1.886	498	15.671	22.193
	Mitglieder	241.821	47.854	23.122	6.134	18.596	7.105	344.632	
	Mitglieder pro Ensemble	28	20	16	8	10	14	22	
2021	Ensembles	8.491	2.270	1.360	710	1.901	451	15.183	21.646
	Mitglieder	230.501	44.803	21.352	5.539	17.869	6.365	326.429	
	Mitglieder pro Ensemble	27	20	16	8	9	14	21	

» Chor- und Instrumentalgruppen in der katholischen Kirche

Hinweis: Die vorliegenden Daten basieren auf einer jährlich durchgeführten Erhebung der Arbeitsgemeinschaft der Ämter/Referate für Kirchenmusik der Diözesen Deutschlands (AGÄR). Erfasst werden sämtliche für den Bereich der Kirchenmusik relevanten Merkmale, von Mitgliedern und Ensembles des kirchlichen Amateurmusizierens bis zur Beschäftigung haupt- und nebenamtlicher Kirchenmusiker*innen.

¹ Für das Jahr 2008 wurden seitens der AGÄR keine Daten erhoben.

² Durch eine Umstellung des Erhebungsverfahrens auf eine internetbasierte Erfassungssoftware liegen die Meldungen im Bereich des Amateurmusizierens für das Jahr 2012 nur lückenhaft vor. Die dargestellten Werte dieses Jahrgangs beruhen daher auf einer Schätzung seitens der AGÄR.

³ Z. B. Familiensingkreise, Lobpreisgruppen oder Effata-Gruppen.

Quelle: Zusammestellt und berechnet vom Deutschen Musikinformationszentrum nach Angaben der Arbeitsgemeinschaft der Ämter/Referate für Kirchenmusik der Diözesen Deutschlands sowie des Sekretariats der Deutschen Bischofskonferenz.