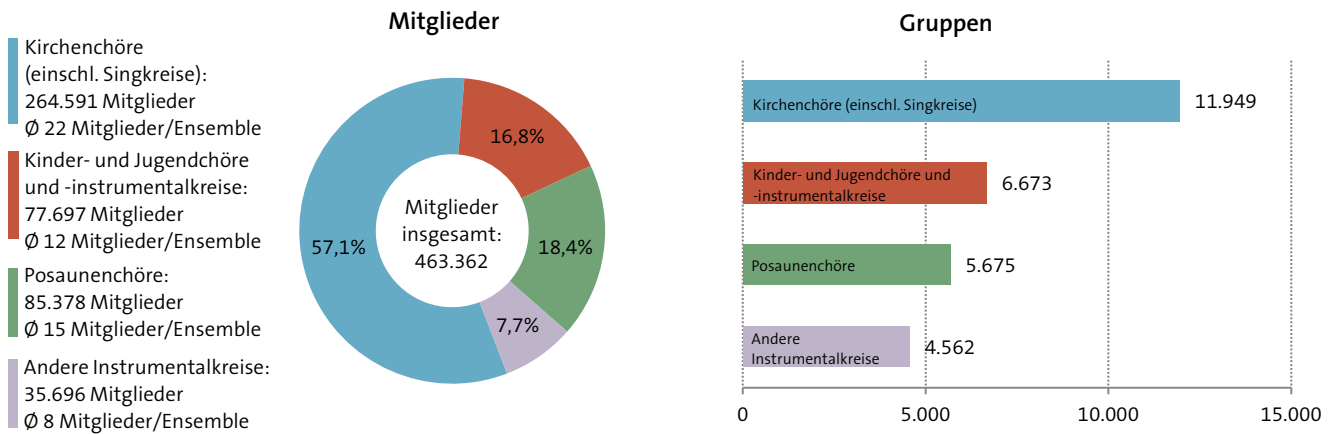
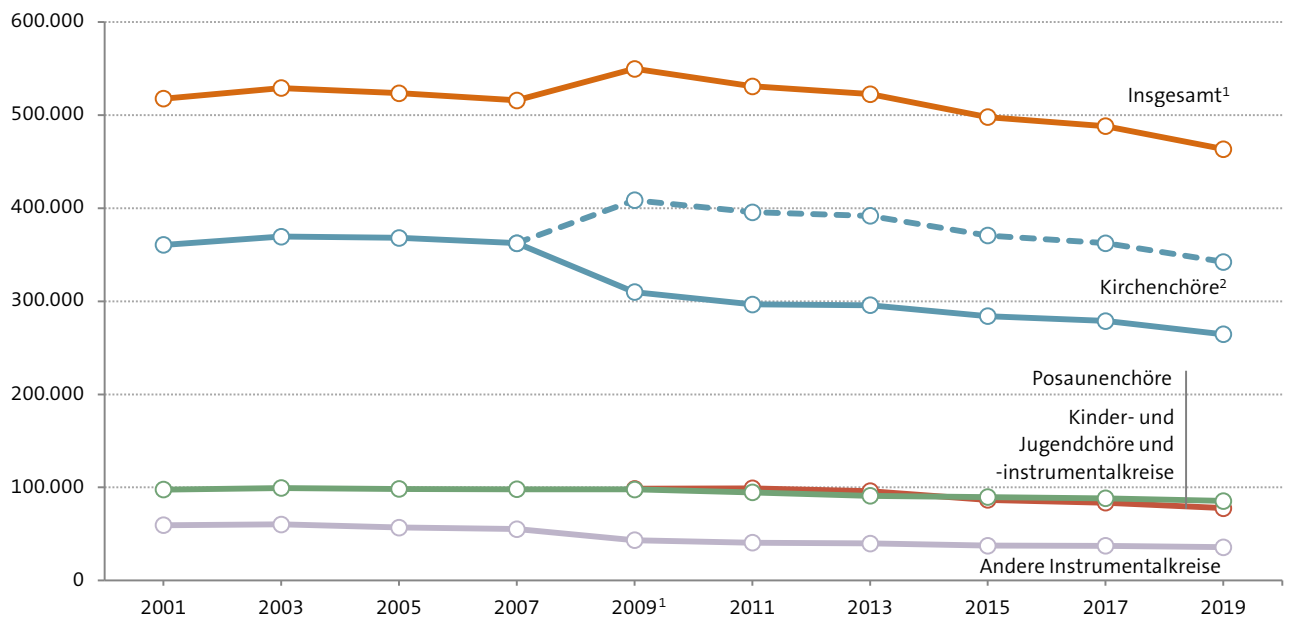


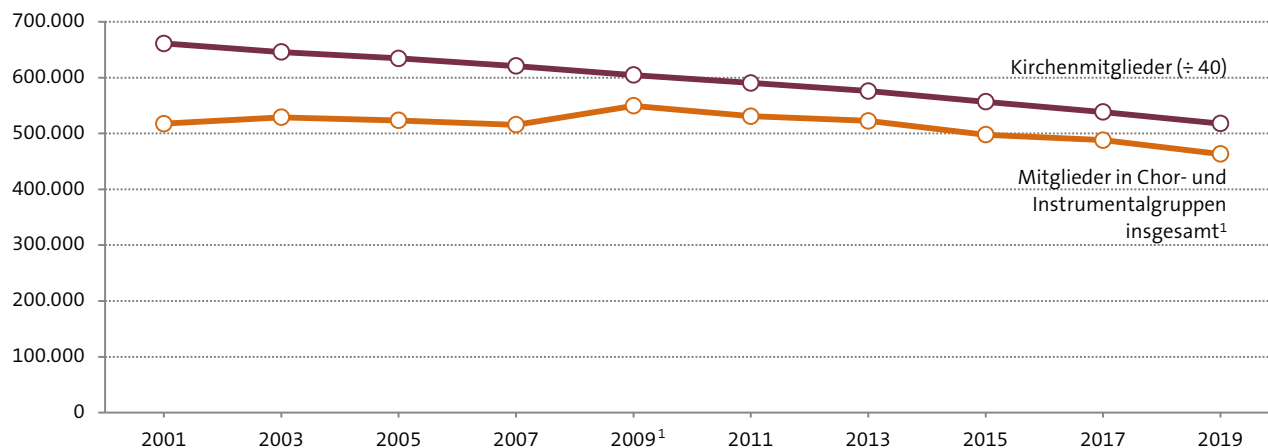
» Chor- und Instrumentalgruppen in der Evangelischen Kirche

Chor- und Instrumentalgruppen in der Evangelischen Kirche 2019



Entwicklung der Mitgliederzahlen nach Ensemblearten



» Chor- und Instrumentalgruppen in der Evangelischen Kirche
Kirchenmitglieder im Vergleich zu Mitgliedern in Chor- und Instrumentalgruppen in der Evangelischen Kirche


Jahr	Kategorie	Kirchenchöre (einschl. Singkreise)	Kinder- und Jugendchöre und -instrumentalkreise	Posaunenchöre	Andere Instrumentalkreise	Insgesamt ¹	Kirchenmitglieder in Tsd.
2001	Ensembles	17.394	-	6.575	7.801	31.770	26.454
	Mitglieder	360.495	-	97.779	59.368	517.642	
	Mitglieder pro Ensemble	21	-	15	8	16	
2003	Ensembles	18.765	-	7.550	8.482	34.797	25.836
	Mitglieder	369.387	-	99.322	60.281	528.990	
	Mitglieder pro Ensemble	20	-	13	7	15	
2005	Ensembles	18.133	-	6.496	7.337	31.966	25.386
	Mitglieder	368.070	-	98.441	56.979	523.490	
	Mitglieder pro Ensemble	20	-	15	8	16	
2007	Ensembles	17.676	-	6.347	7.050	31.073	24.832
	Mitglieder	362.441	-	98.086	55.211	515.738	
	Mitglieder pro Ensemble	21	-	15	8	17	
2009 ¹	Ensembles	13.671	7.967	6.258	5.468	33.364	24.195
	Mitglieder	309.912	98.556	97.895	43.270	549.633	
	Mitglieder pro Ensemble	23	12	16	8	16	
2011	Ensembles	13.080	8.468	6.186	5.123	32.857	23.620
	Mitglieder	296.527	99.072	94.607	40.687	530.893	
	Mitglieder pro Ensemble	23	12	15	8	16	
2013	Ensembles	12.792	8.048	5.966	5.021	31.827	23.040
	Mitglieder	295.810	95.957	90.913	39.873	522.553	
	Mitglieder pro Ensemble	23	12	15	8	16	

Fortsetzung und Hinweise auf Folgeseite >

» Chor- und Instrumentalgruppen in der Evangelischen Kirche

		Kirchenchöre (einschl. Sing- kreise)	Kinder- und Jugendchöre und -instrumental- kreise	Posaunenchöre	Andere Instru- mentalkreise	Insgesamt ¹	Kirchen- mitglieder in Tsd.
2015	Ensembles	12.501	7.642	5.870	4.684	30.697	22.272
	Mitglieder	283.955	86.638	89.733	37.489	497.815	
	Mitglieder pro Ensemble	23	11	15	8	16	
2017	Ensembles	12.380	7.244	5.827	4.642	30.093	21.536
	Mitglieder	278.820	83.591	88.382	37.293	488.086	
	Mitglieder pro Ensemble	23	12	15	8	16	
2019	Ensembles	11.949	6.673	5.675	4.562	28.859	20.713
	Mitglieder	264.591	77.697	85.378	35.696	463.362	
	Mitglieder pro Ensemble	22	12	15	8	16	

¹ Die Erhebung weist für das Jahr 2009 zum ersten Mal Kinder- und Jugendchöre sowie -instrumentalkreise gesondert aus. Durch diese methodische Änderung sind möglicherweise weitere Musikgruppen für Kinder und Jugendliche in die Statistik eingeflossen. Dies ist bei der Entwicklung der Gesamtzahl der Ensembles und ihrer Mitglieder zu beachten. Darüber hinaus existieren Gospelchöre, die sich als Chöre der evangelischen Gemeinden verstehen, jedoch z. T. selbstständig organisiert und daher unter Umständen in der Statistik der EKD ebenfalls nicht erfasst sind; zuletzt hat das Sozialwissenschaftliche Institut der EKD im Jahr 2008 rund 3.000 Gospelchöre ermittelt (vgl. Petra-Angela Ahrens: *BeGeisterung durch Gospelsingen. Erste bundesweite Befragung von Gospelchören*, hrsg. vom Sozialwissenschaftlichen Institut der EKD, Hannover 2009).

² Kirchenchöre einschließlich Kinder- und Jugendchöre (geschätzt). Die EKD weist Kinder- und Jugendchöre sowie -instrumentalkreise nur als Gesamtposition und nicht getrennt nach Instrumental- und Vokalmusikkreisen aus. Die gestrichelte Linie spiegelt die Entwicklung der Kirchenchöre seit 2009 unter der Annahme, dass die überwiegende Zahl der Ensembles im vokalen Bereich aktiv und somit den Chören zuzuweisen ist.

Quelle: *Zusammengestellt und berechnet vom Deutschen Musikinformationszentrum nach: Evangelische Kirche in Deutschland, Die Äußerungen des kirchlichen Lebens*, hrsg. v. Kirchenamt der EKD, diverse Jahrgänge.