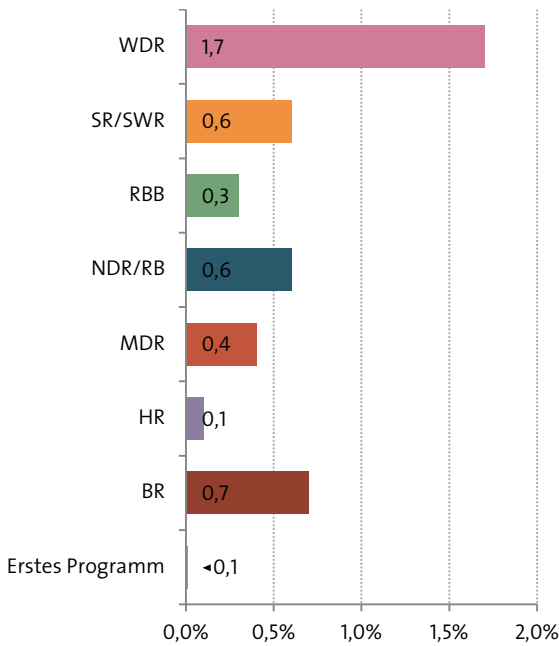
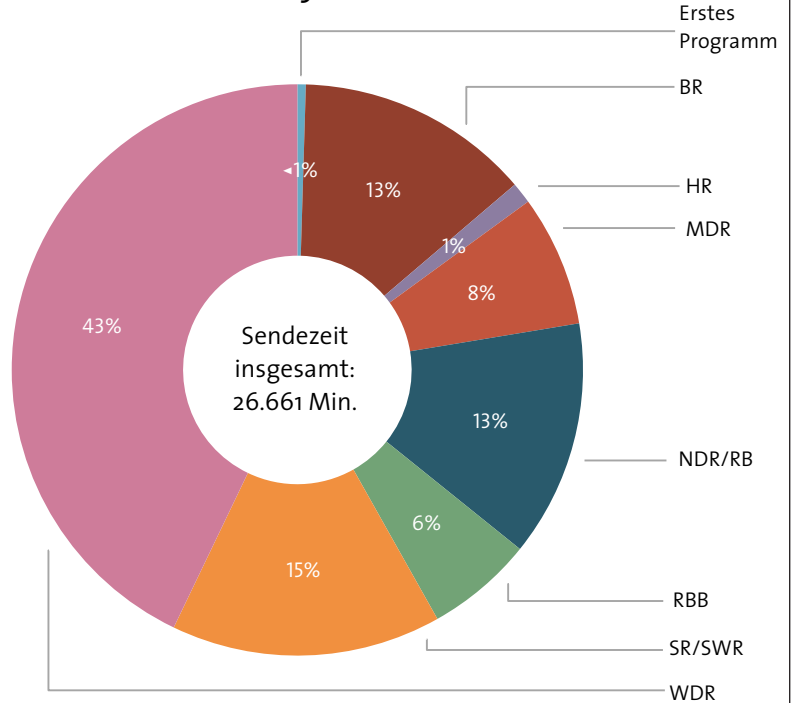


» Musiksendungen im Ersten und in den Dritten Fernsehprogrammen der ARD 2015¹

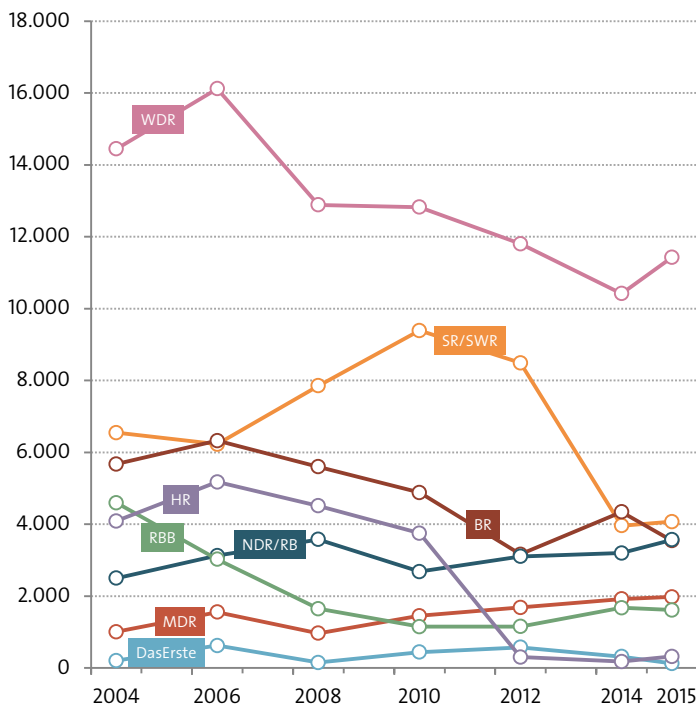
Anteil der Musiksendungen am jeweiligen Gesamtprogramm nach Sendern 2015



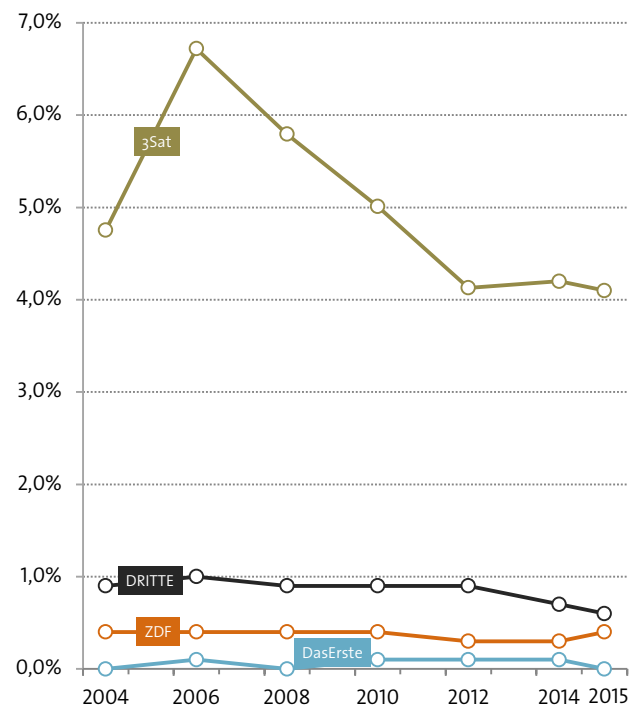
Musiksendungen nach Sendezeit in Minuten 2015



Entwicklung der Sendezeit für Musiksendungen in Minuten nach Sendern



Entwicklung des Musikanteils im Ersten und in den Dritten Programmen (zum Vergleich ZDF und 3Sat)²



Wertetabelle und Hinweise auf Folgeseite >

» Musiksendungen im Ersten und in den Dritten Fernsehprogrammen der ARD 2015¹

	in Minuten						in % des jeweiligen Gesamtprogramms					
	2004	2008	2010	2012	2014	2015	2004	2008	2010	2012	2014	2015
Erstes Programm	207	153	445	576	317	127	0,0	0,0	0,1	0,1	0,1	0,1
Dritte Programme	38.874	37.061	36.133	29.713	25.712	26.534	0,9	0,9	0,9	0,7	0,6	0,6
BR	5.678	5.602	4.882	3.163	4.346	3.543	1,2	1,1	1,0	0,6	0,9	0,7
HR	4.092	4.516	3.751	305 ³	180	321	0,8	0,9	0,7	0,1 ³	0,1	0,1
MDR	1.009	969	1.452	1.685	1.922	1.978	0,2	0,2	0,3	0,3	0,3	0,4
NDR/RB	2.499	3.581	2.682	3.108	3.200	3.571	0,4	0,6	0,4	0,5	0,5	0,6
RBB	4.600	1.652	1.150	1.154	1.678	1.616	0,8	0,3	0,2	0,2	0,3	0,3
SR/SWR	6.548	7.853	9.391	8.494	3.964	4.074	0,9	1,1	1,3	1,2	0,6	0,6
WDR	14.448	12.888	12.825	11.804	10.422	11.431	2,3	2,0	1,8	1,7	1,5	1,7
Insgesamt	39.081	37.214	36.578	30.289	26.029	26.661	0,8	0,8	0,8	0,6	0,6	0,6

Hinweis: Die der Darstellung zugrunde liegenden Daten werden im Rahmen der ARD-Fernsehstatistik von den einzelnen Sendeanstalten erhoben und vom Deutschen Rundfunkarchiv zusammengestellt und veröffentlicht. Zu beachten ist, dass die Sendeanstalten aufgrund teils unterschiedlicher Zuordnungskriterien Musiksendungen auch in anderen Kategorien (z. B. „Unterhaltung“ oder „Kultur und Wissenschaft“) erfassen. Hierdurch ist ein Vergleich der dargestellten Musikanteile in den einzelnen Sendeanstalten nur bedingt möglich.

¹Die Daten beziehen sich jeweils auf Sendungen der Programmkategorie „Musik“; darüber hinaus sind Musikanteile auch in den Programmkategorien „Unterhaltung“ und „Kultur und Wissenschaft“ sowie in anderen Sendeformaten enthalten.

²Werte zu den Musikanteilen bei ZDF und 3Sat vgl. Statistik „Musiksendungen in den Programmen ZDF, 3sat und Arte“. Arte kann nicht dargestellt werden, da der Musikanteil im Bereich „Kultur“ erfasst und nicht gesondert ausgewiesen wird.

³Durch Streichung des Matinee-Platzes am Sonntagmorgen hat der Hessische Rundfunk ab dem Jahr 2012 wöchentlich ca. 90 min. weniger Musik gesendet.

Quelle: *Zusammengestellt und berechnet vom Deutschen Musikinformationszentrum nach: ARD-Fernsehstatistik, diverse Jahrgänge, sowie ARD-Jahrbücher, diverse Jahrgänge.*