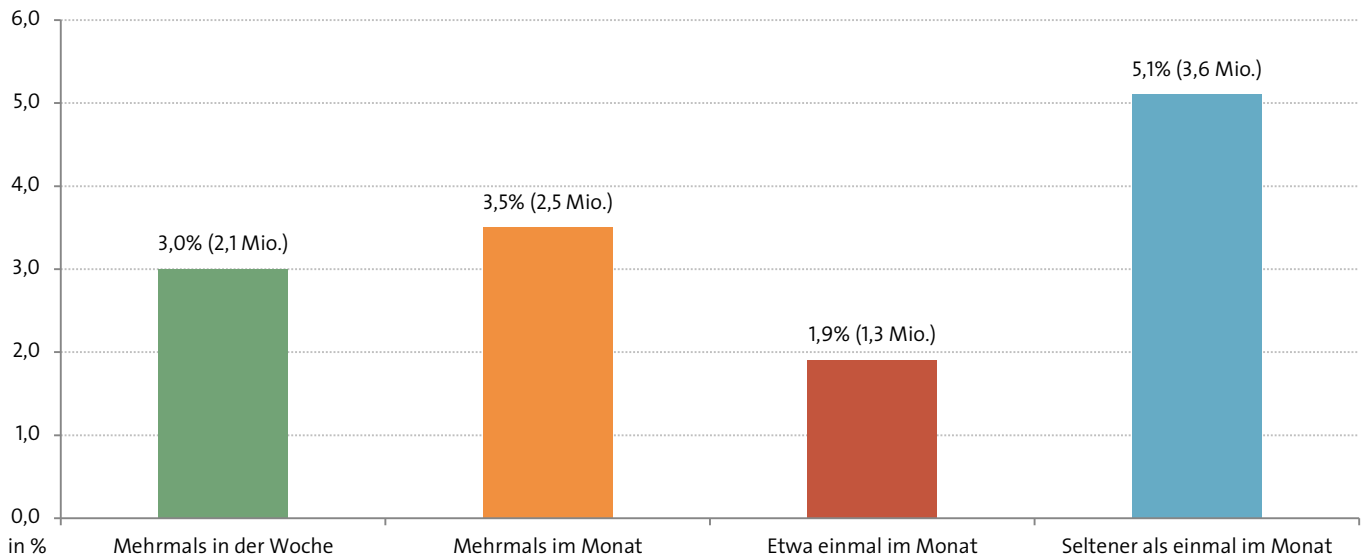
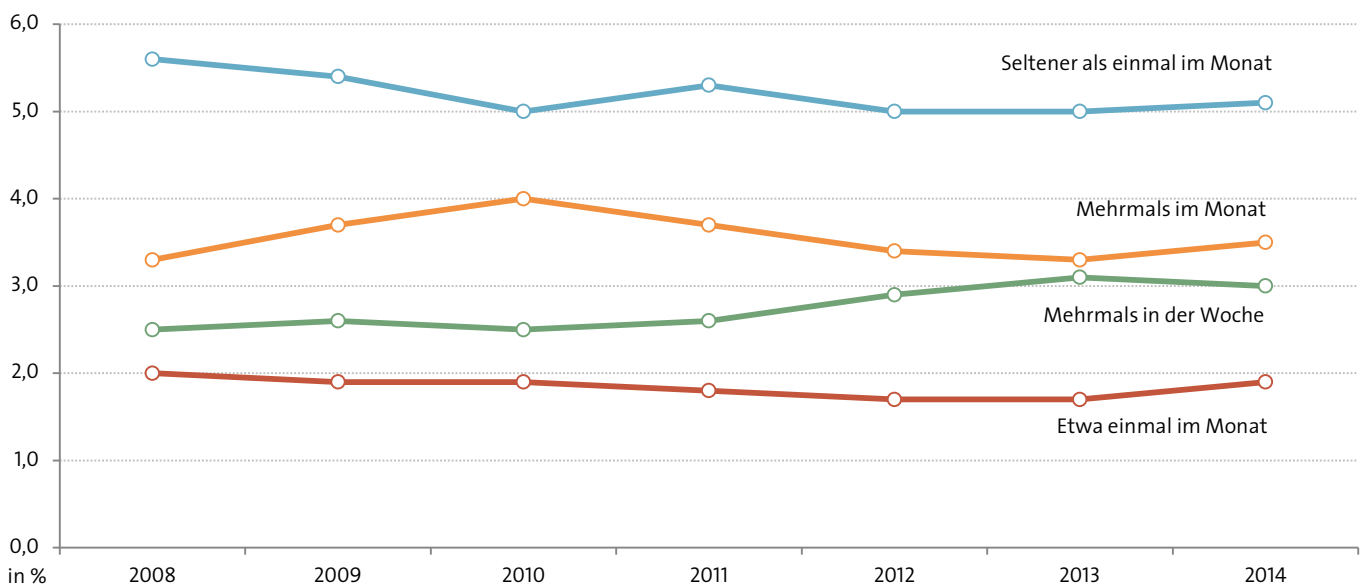


» Instrumentalspiel nach Häufigkeit der Ausübung

Ein Musikinstrument spielen 2014



Ein Musikinstrument spielen - Entwicklung 2008-2014



» Instrumentalspiel nach Häufigkeit der Ausübung

Jahr	Insgesamt		Mehrere Male in der Woche		Mehrere Male im Monat		Etwa einmal im Monat		Seltener		Nie	
	in %	in Mio.	in %	in Mio.	in %	in Mio.	in %	in Mio.	in %	in Mio.	in %	in Mio.
2008	13,4	8,67	2,5	1,59	3,3	2,13	2,0	1,33	5,6	3,62	86,6	56,15
2009	13,6	9,12	2,6	1,75	3,7	2,50	1,9	1,28	5,4	3,59	86,4	57,91
2010	13,4	9,00	2,5	1,69	4,0	2,68	1,9	1,25	5,0	3,37	86,6	58,04
2011	13,4	9,46	2,6	1,84	3,7	2,59	1,8	1,28	5,3	3,74	86,6	61,05
2012	13,0	9,11	2,9	2,02	3,4	2,40	1,7	1,19	5,0	3,50	87,0	61,22
2013	13,1	9,21	3,1	2,19	3,3	2,34	1,7	1,17	5,0	3,51	86,9	61,00
2014	13,5	9,49	3,0	2,13	3,5	2,45	1,9	1,34	5,1	3,58	86,5	60,83

Hinweis: Grundlage der Daten ist eine repräsentativ angelegte Zufallsstichprobe nach dem Random-Route-Auswahlverfahren bezogen auf die deutschsprachige Bevölkerung ab 14 Jahren. Befragt wurden für einen Jahrgang in vier mehrwöchigen Erhebungswellen (Herbst, Frühjahr, Herbst, Frühjahr) insgesamt ca. 23.000 Personen in Face-to-Face-Interviews.

Quelle: *Verbrauchs- und Medienanalyse (VuMA)*, hrsg. von der Arbeitsgemeinschaft Verbrauchs- und Medienanalyse (Mitglieder: ARD-Werbung SALES & SERVICES GmbH, Frankfurt; RMS Radio Marketing Service GmbH & Co. KG, Hamburg; ZDF Werbefernsehen GmbH, Mainz), Frankfurt am Main, Jahrgänge 2008-2014.