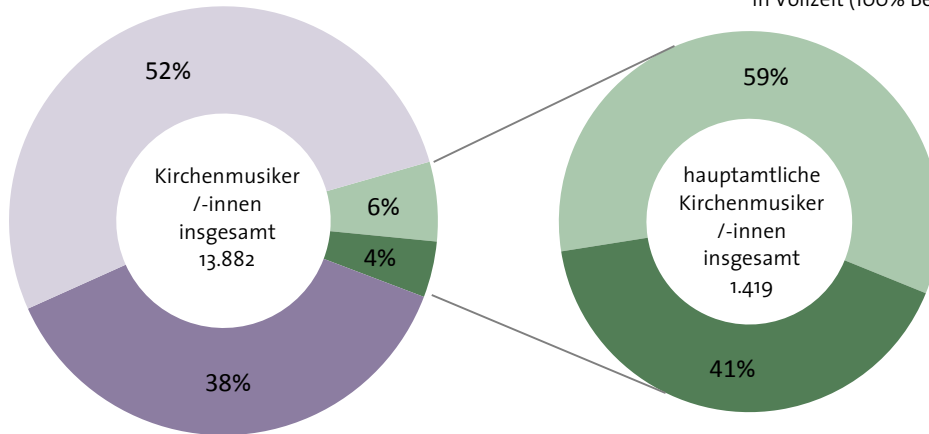


» Haupt- und nebenamtliche Kirchenmusikerinnen und -musiker in der Katholischen Kirche <sup>1</sup>

Haupt- und nebenamtliche Kirchenmusikerinnen und -musiker in der Katholischen Kirche 2016

7.257  
nebenamtliche Kirchenmusiker/-innen  
ohne Vertrag

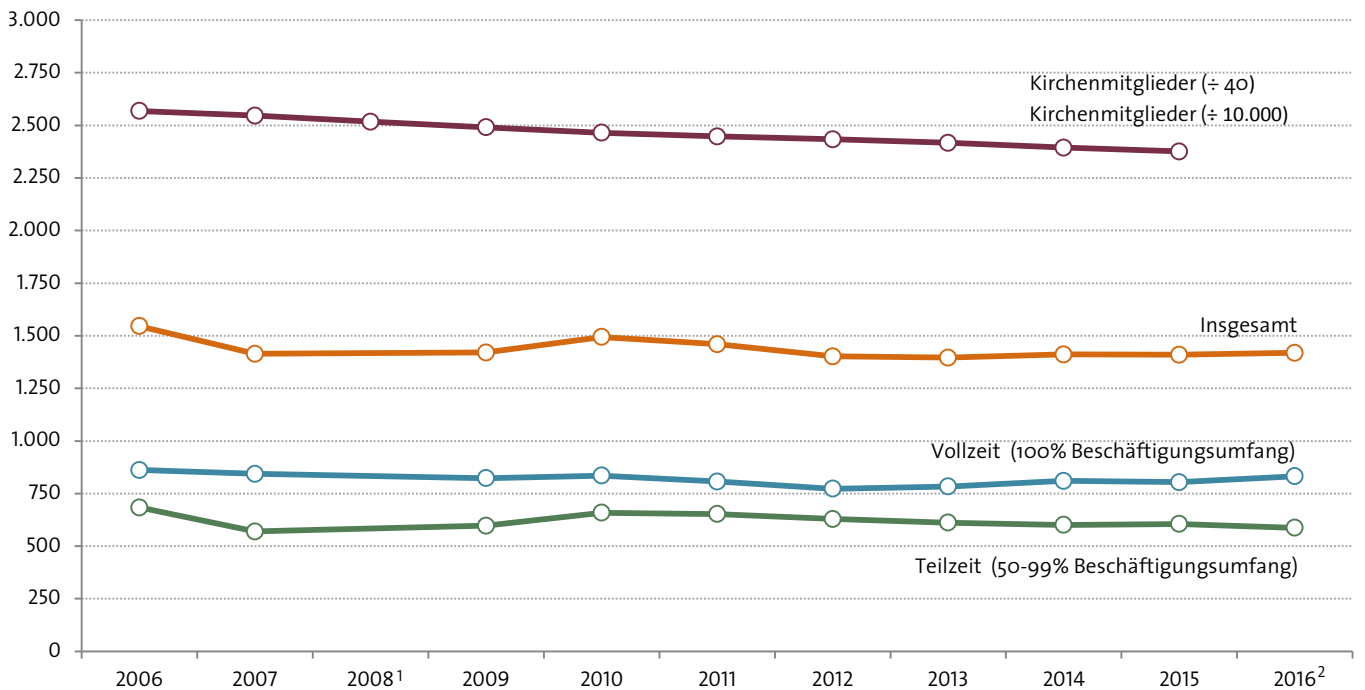
832  
hauptamtliche Kirchenmusiker/-innen  
in Vollzeit (100% Beschäftigungsumfang)

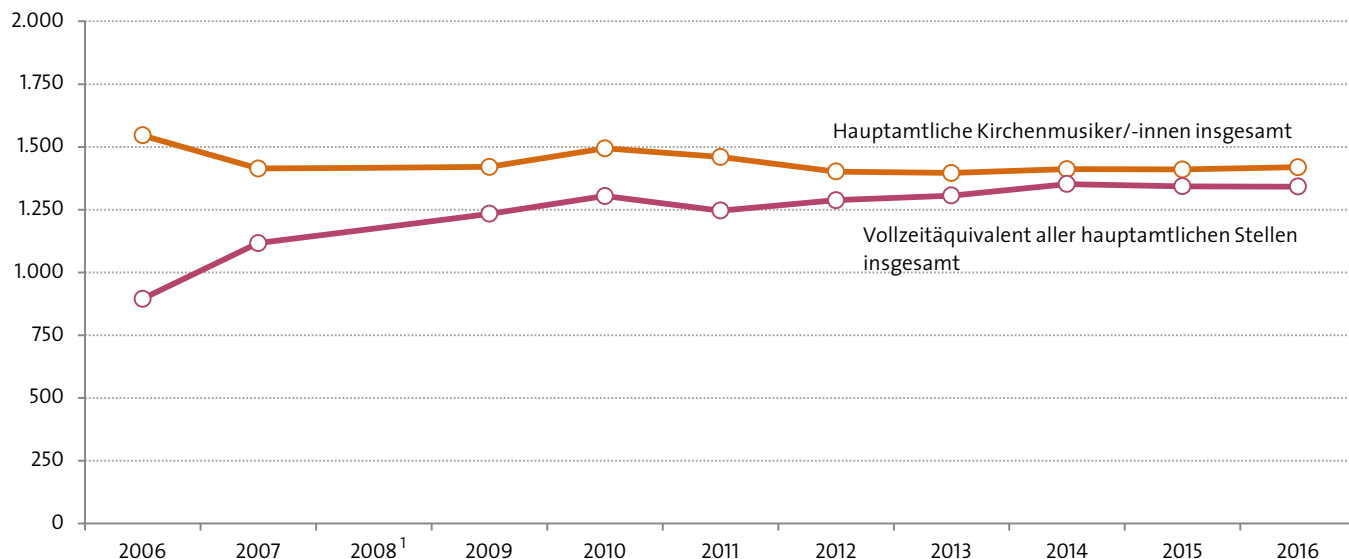


5.206  
nebenamtliche Kirchenmusiker/-innen  
(unter 50% Beschäftigungsumfang)

587  
hauptamtliche Kirchenmusiker/-innen  
in Teilzeit (50-99% Beschäftigungsumfang)

Hauptamtliche Kirchenmusikerinnen und -musiker in der Katholische Kirche



**» Haupt- und nebenamtliche Kirchenmusikerinnen und -musiker in der Katholischen Kirche**
**Hauptamtliche Kirchenmusikerinnen und -musiker in der Katholischen Kirche im Vergleich zum korrespondierenden Vollzeitäquivalent**


	Hauptamtliche Kirchenmusiker/-innen			Vollzeit- äquivalent aller haupt- amtlichen Stellen insgesamt <sup>4</sup>	Nebenamtliche Kirchenmusiker/-innen			Haupt- und nebenamtliche Kirchen- musiker /-innen insgesamt	Kirchen- mitglieder in Tsd.
	Insgesamt <sup>3</sup>	Vollzeit (100% Beschäfti- gungsumfang)	Teilzeit (50- 99% Beschäfti- gungsumfang)		Insgesamt	unter 50% Be- schäftigungs- umfang	ohne Vertrag		
2006	1.546	862	684	895,1	14.754	3.012	11.742	16.300	25.685
2007	1.414	844	570	1.116,6	9.689	2.483	7.206	11.103	25.461
2009	1.420	823	597	1.233,7	7.773	1.450	6.323	9.193	24.909
2010	1.494	835	659	1.304,1	10.265	1.841	8.424	11.759	24.651
2011	1.460	807	653	1.246,3	15.187	5.685	9.502	16.647	24.475
2012	1.402	773	629	1.287,5	11.077	5.545	5.532	12.479	24.340
2013	1.396	784	612	1.306,2	12.285	6.257	6.028	13.681	24.171
2014	1.411	810	601	1.352,2	12.818	6.520	6.298	14.229	23.939
2015	1.410	804	606	1.343,1	12.766	5.313	7.453	14.176	23.762
2016	1.419	832	587	1.341,8	12.463	5.206	7.257	13.882	k.A. <sup>2</sup>

Hinweis: Die vorliegenden Daten basieren auf einer jährlich durchgeführten Erhebung der Arbeitsgemeinschaft der Ämter/Referate für Kirchenmusik der Diözesen Deutschlands. Erfasst werden sämtliche für den Bereich der Kirchenmusik relevanten Merkmale, von Mitgliedern und Ensembles des kirchlichen Laienmusizierens bis zur Beschäftigung haupt- und nebenamtlicher Kirchenmusikerinnen und -musiker. Als hauptamtliche Kirchenmusiker/-innen werden in der vorliegenden Statistik Kirchenmusiker/-innen bezeichnet, deren Beschäftigungsumfang mehr als 50% umfasst. Somit beinhalten die Daten möglicherweise auch für eine nebenberufliche Tätigkeit ausgebildete Kirchenmusiker/-innen (beispielsweise mit C-Examen), sofern ein Anstellungsverhältnis mit einem Beschäftigungsumfang von mehr als 50% vorliegt. Eine weitergehende Ausdifferenzierung insbesondere nach A- und B-Stellen, wie sie für die Evangelische Kirche in Deutschland vorliegt, ist auf Grundlage des vorliegenden statistischen Materials nicht möglich. Zudem können die Daten im Bereich der nebenamtlichen Kirchenmusiker/-innen nur etwaige Größenordnungen spiegeln, da deren Erfassung, insbesondere der Kirchenmusiker/-innen ohne Vertrag, mit besonderen Schwierigkeiten verbunden ist. Aufgrund von methodischen Änderungen in der Datenerfassung können keine weiter zurückreichenden Datenjahre berücksichtigt werden.

<sup>1</sup>Für das Jahr 2008 wurden seitens der Arbeitsgemeinschaft der Ämter/Referate für Kirchenmusik der Diözesen Deutschlands keine Daten erhoben.

<sup>2</sup>Anzahl der Kirchenmitglieder lag zum Redaktionsschluss noch nicht vor.

<sup>3</sup>Tatsächliche Anzahl der Voll- und Teilzeitstellen.

<sup>4</sup>Durch Addition sämtlicher Stellenumfänge ermittelte fiktive Anzahl der Vollzeitstellen (ohne Verwaltungsstellen).

Quelle: *Zusammengestellt und berechnet vom Deutschen Musikinformationszentrum nach Angaben der Arbeitsgemeinschaft der Ämter/Referate für Kirchenmusik der Diözesen Deutschlands sowie des Sekretariats der Deutschen Bischofskonferenz.*