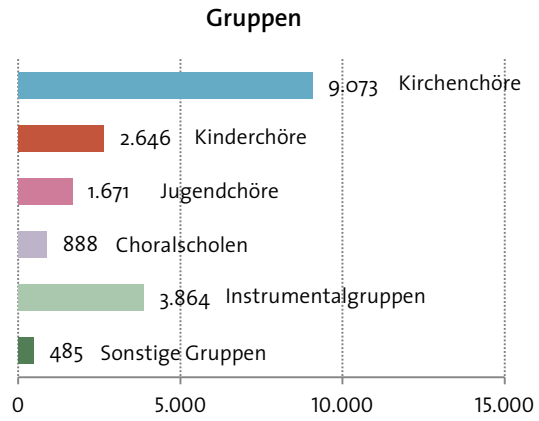
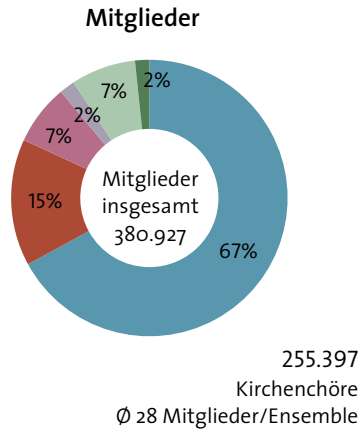


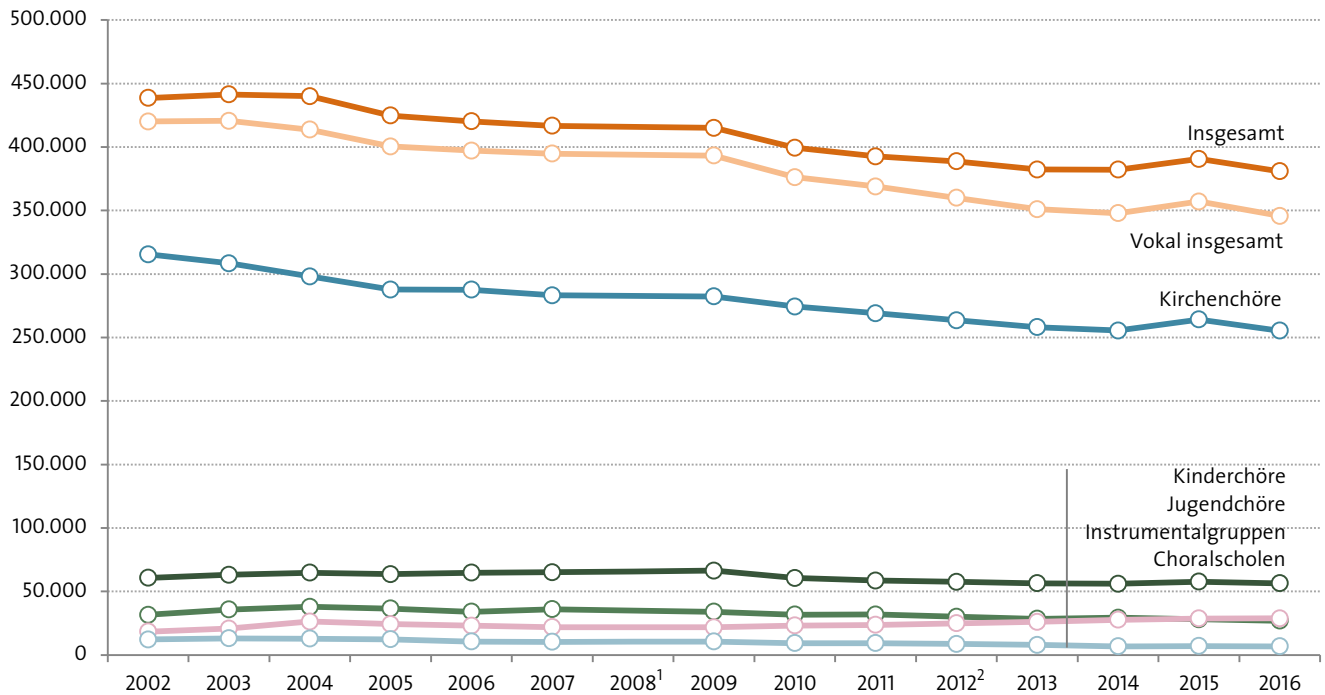
» Chor- und Instrumentalgruppen der Katholischen Kirche

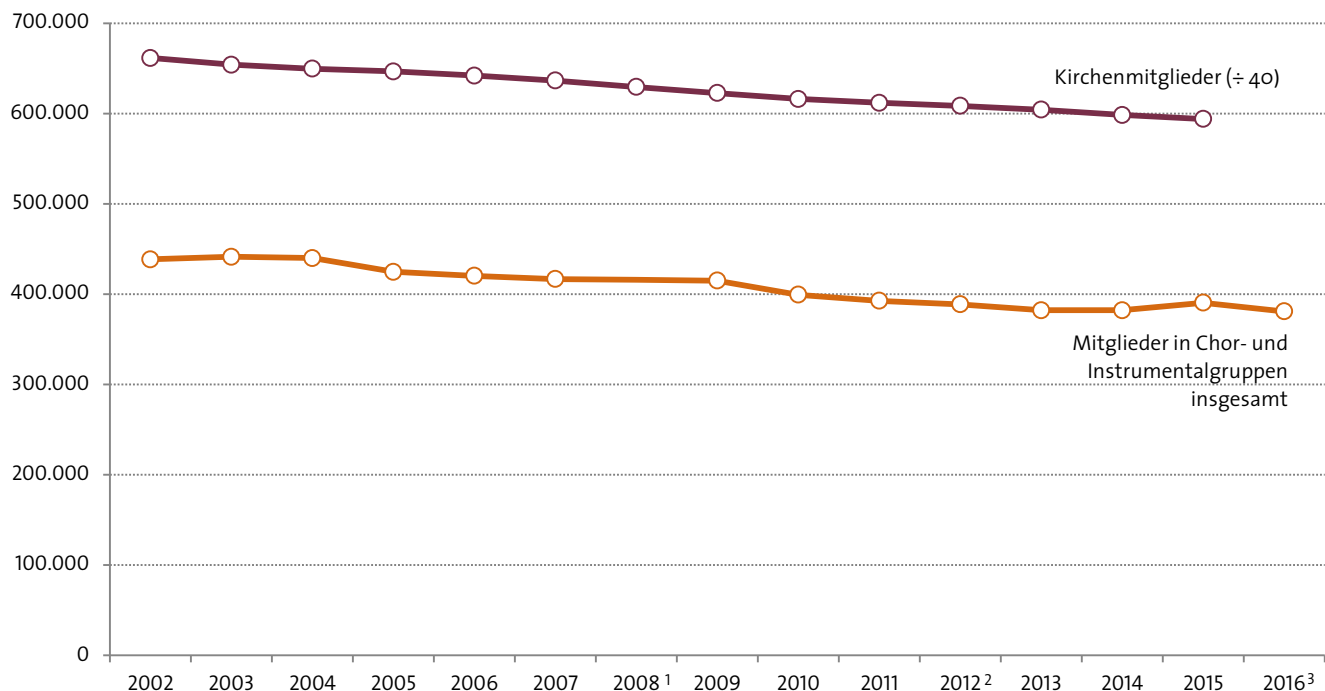
Mitglieder in Chor- und Instrumentalgruppen der Katholischen Kirche 2016

- 6.352 Sonstige Gruppen
- Ø 13 Mitglieder/Ensemble
- 28.847 Instrumentalgruppen
- Ø 7 Mitglieder/Ensemble
- 6.870 Choralscholen
- Ø 8 Mitglieder/Ensemble
- 26.940 Jugendchöre
- Ø 16 Mitglieder/Ensemble
- 56.521 Kinderchöre
- Ø 21 Mitglieder/Ensemble



Mitglieder in Chor- und Instrumentalgruppen der Katholischen Kirche nach Ensemblearten



» Chor- und Instrumentalgruppen der Katholischen Kirche
Kirchenmitglieder im Vergleich zu Mitgliedern in Chor- und Instrumentalgruppen der Katholischen Kirche


		Kirchenchöre	Kinderchöre	Jugendchöre	Choral-scholen	Instrumental-gruppen	Sonstige Gruppen	Insgesamt	Kirchen-mitglieder in Tsd.
2002	Ensembles	9.910	2.989	1.767	1.179	1.832	-	17.677	26.466
	Mitglieder	315.454	60.750	31.681	12.235	18.451	-	438.571	
	Mitglieder pro Ensemble	32	20	18	10	10	-	25	
2003	Ensembles	9.645	3.038	1.985	1.292	2.386	-	18.346	26.165
	Mitglieder	308.473	63.176	35.851	13.060	20.843	-	441.403	
	Mitglieder pro Ensemble	32	21	18	10	9	-	24	
2004	Ensembles	9.688	3.198	2.134	1.353	2.666	-	19.039	25.986
	Mitglieder	298.126	64.806	37.907	12.880	26.305	-	440.024	
	Mitglieder pro Ensemble	31	20	18	10	10	-	23	
2005	Ensembles	9.730	3.165	2.022	1.341	2.623	-	18.881	25.870
	Mitglieder	287.778	63.706	36.564	12.372	24.287	-	424.707	
	Mitglieder pro Ensemble	30	20	18	9	9	-	22	
2006	Ensembles	9.589	3.042	1.950	1.353	2.490	-	18.424	25.685
	Mitglieder	287.576	64.841	34.076	10.609	23.126	-	420.228	
	Mitglieder pro Ensemble	30	21	17	8	9	-	23	

weiter auf Folgeseite

» Chor- und Instrumentalgruppen der Katholischen Kirche

		Kirchenchöre	Kinderchöre	Jugendchöre	Choralscholen	Instrumentalgruppen	Sonstige Gruppen	Insgesamt	Kirchenmitglieder in Tsd.
2007	Ensembles	9.351	3.121	1.970	1.324	2.357	-	18.123	25.461
	Mitglieder	283.213	65.190	36.093	10.292	21.965	-	416.753	
	Mitglieder pro Ensemble	30	21	18	8	9	-	23	
2009	Ensembles	9.482	2.979	1.929	1.350	2.397	-	18.137	24.909
	Mitglieder	282.369	66.371	34.028	10.544	21.761	-	415.073	
	Mitglieder pro Ensemble	30	22	18	8	9	-	23	
2010	Ensembles	9.276	2.842	1.835	1.182	2.390	-	17.525	24.651
	Mitglieder	274.451	60.665	31.772	9.350	23.204	-	399.442	
	Mitglieder pro Ensemble	30	21	17	8	10	-	23	
2011	Ensembles	9.454	2.801	1.836	1.201	2.421	-	17.713	24.475
	Mitglieder	269.107	58.594	31.846	9.393	23.721	-	392.661	
	Mitglieder pro Ensemble	28	21	17	8	10	-	22	
2012 ²	Ensembles	9.197	2.781	1.786	1.443	2.982	273	18.460	24.340
	Mitglieder	263.598	57.559	30.161	8.658	24.918	3.879	388.772	
	Mitglieder pro Ensemble	29	21	17	6	8	14	21	
2013	Ensembles	8.939	2.760	1.735	1.685	3.542	386	19.047	24.171
	Mitglieder	258.089	56.523	28.476	7.922	26.115	5.137	382.262	
	Mitglieder pro Ensemble	29	20	16	5	7	13	20	
2014	Ensembles	8.967	2.801	1.783	959	3.888	431	18.829	23.939
	Mitglieder	255.480	56.155	29.338	6.847	27.771	6.618	382.209	
	Mitglieder pro Ensemble	28	20	16	7	7	15	20	
2015	Ensembles	9.240	2.848	1.748	928	3.934	417	19.115	23.762
	Mitglieder	264.174	57.684	28.153	7.100	28.703	4.740	390.554	
	Mitglieder pro Ensemble	29	20	16	8	7	11	20	
2016	Ensembles	9.073	2.646	1.671	888	3.864	485	18.627	k.A. ³
	Mitglieder	255.397	56.521	26.940	6.870	28.847	6.352	380.927	
	Mitglieder pro Ensemble	28	21	16	8	7	13	20	

Hinweis: Die vorliegenden Daten basieren auf einer jährlich durchgeführten Erhebung der Arbeitsgemeinschaft der Ämter/Referate für Kirchenmusik der Diözesen Deutschlands. Erfasst werden sämtliche für den Bereich der Kirchenmusik relevanten Merkmale, von Mitgliedern und Ensembles des kirchlichen Laienmusizierens bis zur Beschäftigung haupt- und nebenamtlicher Kirchenmusikerinnen und -musiker.

¹ Für das Jahr 2008 wurden seitens der Arbeitsgemeinschaft der Ämter/Referate für Kirchenmusik der Diözesen Deutschlands keine Daten erhoben.

² Durch eine Umstellung des Erhebungsverfahrens auf eine internetbasierte Erfassungssoftware liegen die Meldungen im Bereich des Laienmusizierens für das Jahr 2012 nur lückenhaft vor. Die dargestellten Werte dieses Jahrgangs beruhen daher auf einer Schätzung seitens der Arbeitsgemeinschaft der Ämter/Referate für Kirchenmusik der Diözesen Deutschlands.

³ Anzahl der Kirchenmitglieder lag zum Redaktionsschluss noch nicht vor.

Quelle: *Zusammengestellt und berechnet vom Deutschen Musikinformationszentrum nach Angaben der Arbeitsgemeinschaft der Ämter/Referate für Kirchenmusik der Diözesen Deutschlands sowie des Sekretariats der Deutschen Bischofskonferenz.*