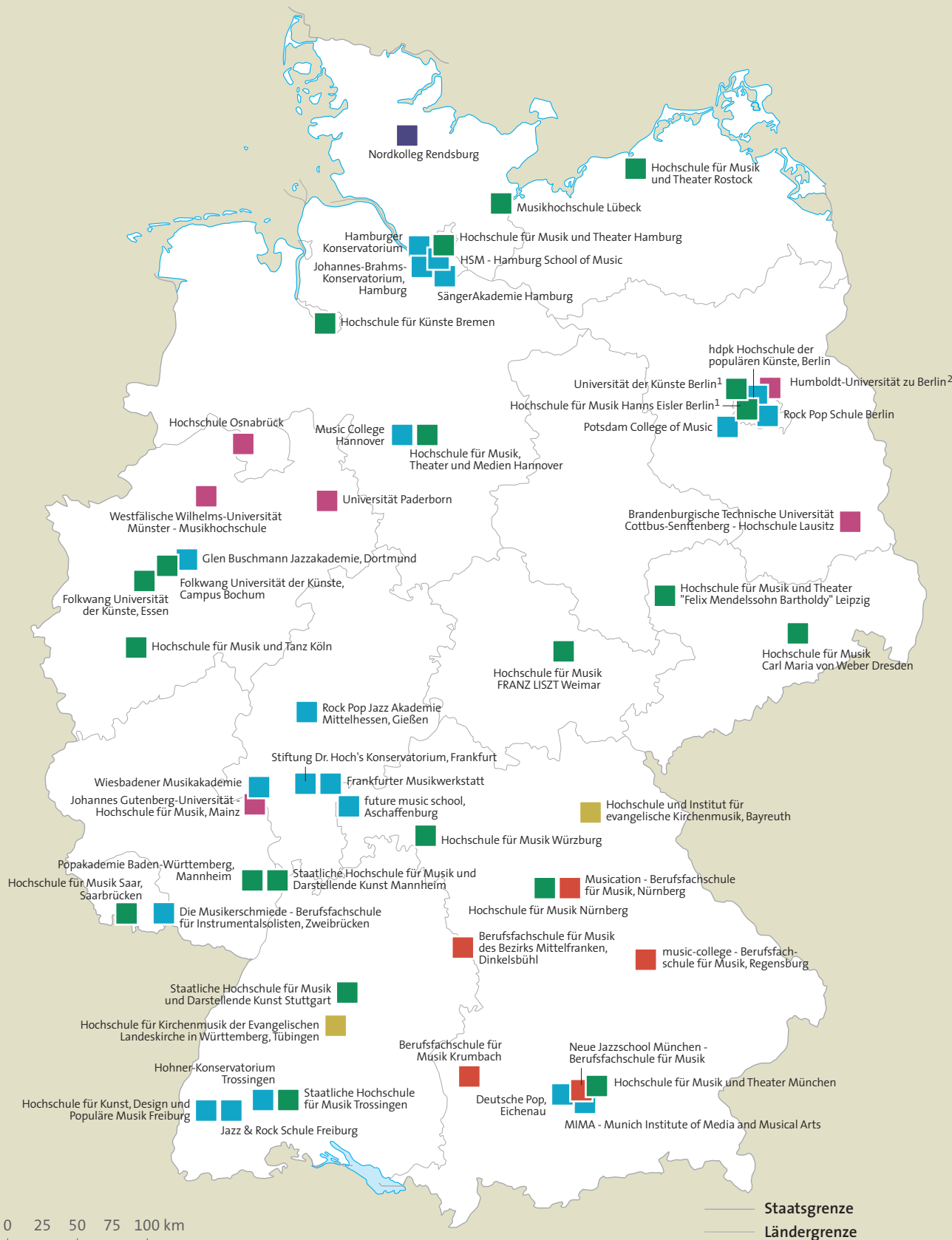


Quelle: Deutsches Musikinformationszentrum 2013



- ART DER EINRICHTUNG**
- Musikhochschule oder vergleichbare Ausbildungsstätte im Bereich der populären Musik
  - Universität bzw. Universität mit integrierter Musikhochschule
  - Kirchenmusikhochschule
  - Private Hochschule, Konservatorium, Fachakademie
  - Berufsfachschule für Musik  
*Spezielle Ausbildungseinrichtungen nur in Bayern*
  - Sonstige

Anmerkung: Aufgeführt sind Ausbildungsstätten, die eigenständige Studiengänge oder Ausbildungen in den Bereichen Jazz, Rock und Pop anbieten. Ausnahmen und Sonderfälle sind in Fußnoten gekennzeichnet. Institutionen lediglich mit Einzelmodulen aus den genannten Bereichen werden ebenso wenig verzeichnet wie Musikschulen oder Einrichtungen der Fort- und Weiterbildung; auch Ausbildungsstätten mit Schwerpunkt Musical oder Filmmusik sind nicht aufgeführt. Ausbildungseinrichtungen mit mehreren Standorten werden unter ihrem Hauptsitz verzeichnet.

Ein genreübergreifender Überblick über Ausbildungsstätten für Musikberufe findet sich in der Datenbank Institutionen des Musiklebens des Deutschen Musikinformationszentrums (MIZ) unter [www.miz.org](http://www.miz.org). Dort sind auch Detailinformationen zu den Studiengängen in den Bereichen Jazz, Rock und Pop aufgeführt.

<sup>1</sup> Jazzausbildung der Hochschule für Musik Hanns Eisler und der Universität der Künste am Jazz-Institut Berlin, einer gemeinsamen Einrichtung beider Hochschulen.

<sup>2</sup> Lehrstuhl und Forschungszentrum für Theorie und Geschichte der populären Musik.

**miz:** Deutsches Musikinformationszentrum

Kartographie: S. Dutzmann  
Leipzig, 2013

© Deutscher Musikrat/  
Deutsches Musikinformationszentrum